

ARCHIVES DÉPARTEMENTALES DE LA RÉUNION

**ALBUMS PHOTOGRAPHIQUES
DE HENRI GEORGI
(LA RÉUNION, ÉGYPTE, CANAL DE
SUEZ, NUBIE, ADEN)
[1879-1890]**

Inventaire de la sous-série 7 F1

par Corinne Hivanhoé



Albums photographiques de Henri Georgi (La Réunion, Egypte, canal de Suez, Nubie, Aden) (7 FI)

Dates extrêmes

[1879-1890]

Importance matérielle

2 albums. Le premier album contient 53 tirages originaux noir et blanc d'époque sur papier albuminé, de dimensions proches (160 x 215 et 215 x 280 mm), et montés sur carton (260 x 230 mm). L'album débroché est conditionné en boîte d'archives standard. Le second album contient 35 tirages originaux.

Notice biographique

Né en France vers 1853, Henri Antoine Théophile Georgi s'installe à Saint-Denis en 1879 comme négociant. Rapidement investi dans la vie politique de l'île, il siège comme membre du Conseil municipal de Saint-Denis et à la chambre de commerce (commission des morues). Il quitte en 1890 La Réunion pour rejoindre son épouse en métropole, où il meurt en 1891. Outre ses activités de négoce, il s'intéresse à la photographie, au point de représenter l'île à l'exposition universelle de Paris en 1889, dans la catégorie « Epreuves et appareils de photographie », dans laquelle il remporte une médaille d'argent.

Historique de la conservation

Initialement coté 103 FI, l'album aujourd'hui coté 7 FI 2 a été identifié récemment comme un album d'Henri Georgi et coté à la suite de l'album coté 7 FI 1.

Modalités d'entrée

7 FI 1 : don d'Hippolyte Foucque, historien de la Réunion, 1965.

7 FI 2 : achat.

Conditions d'accès

Les documents ont été numérisés et sont consultables sur le site de l'Iconothèque historique de l'océan Indien.

Instrument de recherche

Albums photographiques de Henri Georgi (La Réunion, Egypte, canal de Suez, Nubie, Aden) [1879-1890] : inventaire de la sous-série 7 FI, par Corinne Hivanhoé, Saint-Denis, Archives départementales de La Réunion, 2016, II-8-5 p. dactyl.

**007 - Albums photographiques de Henri Georgi (La Réunion, Egypte, canal de Suez, Nubie, Aden)
(7 FI)**

Les albums présentent des photographies anciennes, réparties en plusieurs ensembles géographiques :

7 Fi 1/1-31 : Vues de la Réunion (Saint-Denis, Le Port, Cilaos, Rivière-du-Mat, Salazie et Saint-Benoît), essentiellement des monuments publics et religieux, ainsi que des équipements ferroviaires, portuaires et routiers caractéristiques des grandes réalisations des débuts de la Troisième République faites dans une île alors en plein marasme économique. Comme pour Hippolyte Arnoux à Port-Saïd pour le canal de Suez, il s'agit d'un reportage technique, destiné à montrer des travaux d'aménagement du territoire. Placée en tête de l'album, une carte oriente le lecteur. Henri Georgi est probablement l'auteur de cette série de clichés, dont on trouve deux exemplaires supplémentaires aux Archives nationales d'Outre-mer (ANOM, 30 Fi 145/50 : "Saint-Paul : Gorges du Bernica" et 30 Fi 146/52 : "La Possession").

7 Fi 1/32-53 : Vues d'Egypte (Port-Saïd, canal de Suez) et de la mer Rouge (Nubie, Aden). Il semble que les vues d'Egypte et du canal de Suez soient une simple réutilisation de planches d'album produits par Hippolyte Arnoux, photographe-éditeur à Port-Saïd (Egypte). Installé dans cette ville à partir de 1860 pour couvrir les travaux de percement du canal de Suez, Hippolyte Arnoux collabore vers 1860 avec les frères Constantine et Georges Zangaki et leur studio photo ambulant de Port-Saïd "Adelphoi Zangaki" (parfois orthographié comme ici "Langaki"). Les tirages d'Hippolyte Arnoux, des frères Zangaki et de la maison Bonfils sont très répandus à l'époque : tous les voyageurs empruntant la ligne des Messageries Maritimes vers la Réunion peuvent se procurer sur le chemin, soit en album, soit vendus à l'unité.

7 Fi 2/1-35 : vues de La Réunion sous un angle pittoresque qui privilégie les paysages et les lieux de promenade. Il se compose d'épreuves sur papier albuminé collés sur carton reliés en album, malheureusement débrosché et lacunaires (deux épreuves manquantes lors de l'achat).

[1879 - 1890]

7FI1/1

[Carte de l'île de La Réunion]. - Epreuve n. et b. sur papier albuminé collée sur carton ; 16,5 x 22 cm (im.), 26 x 33 cm (f.).

7FI1/2

[Rivière de Saint-Denis]. - Epreuve n. et b. sur papier albuminé collée sur carton ; 16,5 x 22 cm (im.), 26 x 33 cm (f.).

7FI1/3

[Calèches devant l'hôtel de ville de Saint-Denis]. - Epreuve n. et b. sur papier albuminé collée sur carton ; 15 x 22 cm (im.), 26 x 33 cm (f.).

7FI1/4

[Intérieur de l'hôtel de ville de Saint-Denis]. - Epreuve n. et b. sur papier albuminé collée sur carton ; 22 x 16,5 cm (im.), 26 x 33 cm (f.).

7FI1/5

[Le jardin colonial de Saint-Denis]. - Epreuve n. et b. sur papier albuminé collée sur carton ; 16,5 x 22 cm (im.), 26 x 33 cm (f.).

7FI1/6

[La cathédrale de Saint-Denis un jour de messe]. - Epreuve n. et b. sur papier albuminé collée sur carton ; 15 x 22 cm (im.), 26 x 33 cm (f.).

7FI1/7

[Rue de l'Eglise à Saint-Denis]. - Epreuve n. et b. sur papier albuminé collée sur carton ; 15 x 22 cm (im.), 26 x 33 cm (f.)

7FI1/8

[Le mât des signaux à Saint-Denis]. - Epreuve n. et b. sur papier albuminé collée sur carton ; 16 x 21,5 cm (im.), 26 x 33 cm (f.)

7FI1/9

[Le pont du chemin de fer sur la rivière de Saint-Denis]. - Epreuve n. et b. sur papier albuminé collée sur carton ; 16 x 21,5 cm (im.), 26 x 33 cm (f.)

7FI1/10

[Chemin de fer de la Grande Chaloupe]. - Epreuve n. et b. sur papier albuminé collée sur carton ; 16 x 21,5 cm (im.), 26 x 33 cm (f.)

7FI1/11

[Tunnel du chemin de fer]. - Epreuve n. et b. sur papier albuminé collée sur carton ; 16 x 21,5 cm (im.), 26 x 33 cm (f.)

7FI1/12

[Panorama du quartier du Bas-de-la-Rivière de Saint-Denis]. - Epreuve n. et b. sur papier albuminé collée sur carton ; 16 x 21,5 cm (im.), 26 x 33 cm (f.)

7FI1/13

[Vue de la rivière de Saint-Denis et du monument des Anglais]. - Epreuve n. et b. sur papier albuminé collée sur carton ; 16 x 21,5 cm (im.), 26 x 33 cm (f.)

7FI1/14

[Le pont de la rivière de Saint-Denis]. - Epreuve n. et b. sur papier albuminé collée sur carton ; 16 x 21,5 cm (im.), 26 x 33 cm (f.)

7FI1/15

[Baigneurs dans la rivière de Saint-Denis]. - Epreuve n. et b. sur papier albuminé collée sur carton ; 16 x 21,5 cm (im.), 26 x 33 cm (f.)

7FI1/16

[Entrée du jardin colonial de Saint-Denis. Buste de Bailly de Monthion]. - Epreuve n. et b. sur papier albuminé collée sur carton ; 16 x 21,5 cm (im.), 26 x 33 cm (f.)

7FI1/17

[Le jardin colonial de Saint-Denis]. - Epreuve n. et b. sur papier albuminé collée sur carton ; 16 x 21,5 cm (im.), 26 x 33 cm (f.)

7FI1/18

[Entrée du jardin colonial de Saint-Denis. La fontaine]. - Epreuve n. et b. sur papier albuminé collée sur carton ; 16 x 21,5 cm (im.), 26 x 33 cm (f.)

7FI1/19

[Le jardin colonial de Saint-Denis. Le bassin]. - Epreuve n. et b. sur papier albuminé collée sur carton ; 22 x 16,5 cm (im.), 26 x 33 cm (f.)

7FI1/20

[Le lycée de Saint-Denis]. - Epreuve n. et b. sur papier albuminé collée sur carton ; 15,5 x 22 cm (im.), 26 x 33 cm (f.)

7FI1/21

[Le port de la rivière des Galets]. - Epreuve n. et b. sur papier albuminé collée sur carton ; 16,5 x 21,5 cm (im.), 26 x 33 cm (f.)

7FI1/22

[L'entrée du port de la rivière des Galets]. - Epreuve n. et b. sur papier albuminé collée sur carton ; 16,5 x 22 cm (im.), 26 x 33 cm (f.)

7FI1/23

[Le port de la rivière des Galets]. - Epreuve n. et b. sur papier albuminé collée sur carton ; 16 x 21,5 cm (im.), 26 x 33 cm (f.)

7FI1/24

[Le pont de la rivière des Galets]. - Epreuve n. et b. sur papier albuminé collée sur carton ; 16 x 21,5 cm (im.), 26 x 33 cm (f.)

7FI1/25

[Les thermes de Cilaos]. - Epreuve n. et b. sur papier albuminé collée sur carton ; 16,5 x 22 cm (im.), 26 x 33 cm (f.)

7FI1/26

[Les thermes de Cilaos]. - Epreuve n. et b. sur papier albuminé collée sur carton ; 22 x 16 cm (im.), 26 x 33 cm (f.)

7FI1/27

[La Rivière-du-Mât]. - Epreuve n. et b. sur papier albuminé collée sur carton ; 16 x 22,5 cm (im.), 26 x 33 cm (f.)

7FI1/28

[La Rivière-du-Mât]. - Epreuve n. et b. sur papier albuminé collée sur carton ; 16 x 22,5 cm (im.), 26 x 33 cm (f.)

7FI1/29

[Le cirque de Salazie. Village]. - Epreuve n. et b. sur papier albuminé collée sur carton ; 16 x 22,5 cm (im.), 26 x 33 cm (f.)

7FI1/30

[Salazie. Le village d' Hell-Bourg]. - Epreuve n. et b. sur papier albuminé collée sur carton ; 16 x 22,5 cm (im.), 26 x 33 cm (f.)

7FI1/31

[L'église de Saint-Benoît]. - Epreuve n. et b. sur papier albuminé collée sur carton ; 15 x 22,5 cm (im.), 26 x 33 cm (f.)

7FI1/32

N° 2. Port de Port Saïd / [Langaki]. - Epreuve n. et b. sur papier albuminé collée sur carton ; 21,5 x 28 cm (im.), 26 x 33 cm (f.)

7FI1/33

Vue générale de Port Saïd. - Epreuve n. et b. sur papier albuminé collée sur carton ; 21,5 x 28 cm (im.), 26 x 33 cm (f.)

7FI1/34

N° 452. Vue de Port Saïd / Langaki. - Epreuve n. et b. sur papier albuminé collée sur carton ; 21,5 x 28 cm (im.), 26 x 33 cm (f.).

7FI1/35

185. Ismaïlia, vue générale. - Epreuve n. et b. sur papier albuminé collée sur carton ; 21,5 x 28 cm (im.), 26 x 33 cm (f.)

7FI1/36

N° 8. Transport Crocodil passant le chantier VI / Langaki. - Epreuve n. et b. sur papier albuminé collée sur carton ; 21,5 x 28 cm (im.), 26 x 33 cm (f.).

7FI1/37

[Bateaux dans le canal de Suez] / Arnoux - 131. - Epreuve n. et b. sur papier albuminé collée sur carton ; 21,5 x 28 cm (im.), 26 x 33 cm (f.).

7FI1/38

Croisement d'une drague à Kantara / Langaki. - Epreuve en n. et b. sur papier albuminé collée sur carton ; 21,5 x 28 cm (im.), 26 x 33 cm (f.).

7FI1/39

79. Retour du [?]. [caravane de dromadaires sur un pont]. - Epreuve n. et b. sur papier albuminé collée sur carton ; 21,5 x 28 cm (im.), 26 x 33 cm (f.)

7FI1/40

[Ville et paysage d'Egypte]. - Epreuve n. et b. sur papier albuminé collée sur carton ; 21,5 x 28 cm (im.), 26 x 33 cm (f.)

7FI1/41

N°2. Tanks. [Les citernes d'Aden]. - Epreuve n. et b. sur papier albuminé collée sur carton ; 21,5 x 28 cm (im.), 26 x 33 cm (f.)

7FI1/42

[Un couple de femmes du Caire] / Langaki. - Epreuve n. et b. sur papier albuminé collée sur carton ; 28 x 21,5 cm (im.), 26 x 33 cm (f.).

7FI1/43

[Pyramide d'Egypte]. - Epreuve n. et b. sur papier albuminé collée sur carton ; 21,5 x 28 cm (im.), 26 x 33 cm (f.).

7FI1/44

[Dromadaires]. - Epreuve n. et b. sur papier albuminé collée sur carton ; 21,5 x 28 cm (im.), 26 x 33 cm (f.)

7FI1/45

[Caravane de dromadaires sur un pont] / Langaki. - Epreuve n. et b. sur papier albuminé collée sur carton ; 21,5 x 28 cm (im.), 26 x 33 cm (f.).

7FI1/46

N° 165. Pyramide et caravane / Langaki. - Epreuve n. et b. sur papier albuminé collée sur carton ; 21,5 x 28 cm (im.), 26 x 33 cm (f.).

7FI1/47

N° 604. Nubie. Prise d'un crocodile / Langaki. - Epreuve n. et b. sur papier albuminé collée sur carton ; 21,5 x 28 cm (im.), 26 x 33 cm (f.)

7FI1/48

N° 80. Vue du canal / Langaki. - Epreuve n. et b. sur papier albuminé collée sur carton ; 21,5 x 28 cm (im.), 26 x 33 cm (f.).

7FI1/49

Main pas Gett (?). Aden 27. - Epreuve n. et b. sur papier albuminé collée sur carton ; 21,5 x 28 cm (im.), 26 x 33 cm (f.).

7FI1/50

N° 1. Tanks Citernes d'Aden. 22. - Epreuve n. et b. sur papier albuminé collée sur carton ; 21,5 x 28 cm (im.), 26 x 33 cm (f.)

7FI1/51

Camel market. Aden 37. - Epreuve n. et b. sur papier albuminé collée sur carton ; 21,5 x 28 cm (im.), 26 x 33 cm (f.)

7FI1/52

[Ville d'Aden ?]. - Epreuve n. et b. sur papier albuminé collée sur carton ; 21,5 x 28 cm (im.), 26 x 33 cm (f.)

7FI1/53

[Vue d'un port]. - Epreuve n. et b. sur papier albuminé collée sur carton ; 21,5 x 28 cm (im.), 26 x 33 cm (f.).

7FI2/1

Paysage. Route de la Plaine. - Epreuve n. et b. sur papier albuminé collée sur carton ; 17,5 x 21 cm (im.), 23,5 x 31 cm (f.)

7FI2/2

Cilaos. Le village et le trou pilon. - Epreuve n. et b. sur papier albuminé collée sur carton ; 16,5 x 22,3 cm (im.), 23,5 x 31 cm (f.)

7FI2/3

Le Grand Bénard et les Salazes. - Epreuve n. et b. sur papier albuminé collée sur carton ; 16,5 x 22,3 cm (im.), 23,5 x 31 cm (f.).

7FI2/4

Remparts du Puy des Sables. - Epreuve n. et b. sur papier albuminé collée sur carton ; 16 x 22,3 cm (im.), 23,5 x 31 cm (f.)

7FI2/5

Dans la plaine des Sables. - Epreuve n. et b. sur papier albuminé collée sur carton ; 16,5 x 22,3 cm (im.), 23,5 x 31 cm (f.)

7FI2/6

Pont de la Savane (route de Salazie). - Epreuve n. et b. sur papier albuminé collée sur carton ; 16,5 x 22,3 cm (im.), 23,5 x 31 cm (f.)

7FI2/7

Tampon. Bassin rouge. - Epreuve n. et b. sur papier albuminé collée sur carton ; 16,5 x 22,3 cm (im.), 23,5 x 31 cm (f.)

7FI2/8

Monument Lauret. Route du volcan. - Epreuve n. et b. sur papier albuminé collée sur carton ; 16,2 x 22 cm (im.), 23,5 x 31 (f.)

Onze randonneurs assis

7FI2/9

Une lame au Trou du Chat. - Epreuve n. et b. sur papier albuminé collée sur carton ; 16,2 x 22 cm (im.), 23,5 x 31 (f.)

7FI2/10

Cratère Bory [laves de volcan]. - Epreuve n. et b. sur papier albuminé collée sur carton ; 16,5 x 22,3 cm (im.), 23,5 x 31 cm (f.)

Trois randonneurs assis

7FI2/11

Saint-Joseph. Sur la plage. - Epreuve n. et b. sur papier albuminé collée sur carton ; 16,5 x 22 cm (im.), 23,5 x 31 cm (f.)

7FI2/12

L'ancien massif vu de la plaine des Remparts. - Epreuve n. et b. sur papier albuminé collée sur carton ; 16,5 x 22 cm (im.), 23,5 x 31 cm (f.)

7FI2/13

Rivière des Remparts. - Epreuve n. et b. sur papier albuminé collée sur carton ; 16,5 x 22 cm (im.), 23,5 x 31 cm (f.)

7FI2/14

Erosion dans la Rivière-du-Mât. - Epreuve n. et b. sur papier albuminé collée sur carton ; 16,5 x 22 cm (im.), 23,5 x 31 cm (f.)

7FI2/15

Un piton de lave et de scories. - Epreuve n. et b. sur papier albuminé collée sur carton ; 16,5 x 22 cm (im.), 23,5 x 31 cm (f.)

7FI2/16

Au volcan. Grand enclos [Piton de la Fournaise]. - Epreuve n. et b. sur papier albuminé collée sur carton ; 16,5 x 22 cm (im.), 23,5 x 31 cm (f.)

7FI2/17

Vue de Hell-Bourg [Salazie]. - Epreuve n. et b. sur papier albuminé collée sur carton ; 16,5 x 22 cm (im.), 23,5 x 31 cm (f.)

7FI2/18

Les trois bras au Grand Bassin. - Epreuve n. et b. sur papier albuminé collée sur carton ; 16,5 x 22 cm (im.), 23,5 x 31 cm (f.)

7FI2/19

Grandes cascades de Langevin. - Epreuve n. et b. sur papier albuminé collée sur carton ; 22 x 16,5 cm (im.), 23,5 x 31 cm (f.)

7FI2/20

Salazie. Pont de la Savane. - Epreuve n. et b. sur papier albuminé collée sur carton ; 22 x 16,5 cm (im.), 23,5 x 31 cm (f.)

7FI2/21

Allée de palmiers. - Epreuve n. et b. sur papier albuminé collée sur carton ; 22 x 16,5 cm (im.), 23,5 x 31 cm (f.)

7FI2/22

Ravine des Cafres. - Epreuve n. et b. sur papier albuminé collée sur carton ; 22 x 16,5 cm (im.), 23,5 x 31 cm (f.)

7FI2/23

Paysage à Bérive. - Epreuve n. et b. sur papier albuminé collée sur carton ; 16,5 x 22 cm (im.), 23,5 x 31 cm (f.)

7FI2/24

Fleur de yucca aloefolia. - Epreuve n. et b. sur papier albuminé collée sur carton ; 16,5 x 22 cm (im.), 23,5 x 31 cm (f.)

7FI2/25

Dans la grande montée. - Epreuve n. et b. sur papier albuminé collée sur carton ; 16,5 x 22 cm (im.), 23,5 x 31 cm (f.)

7FI2/26

Cascade au Bras de la Plaine. - Epreuve n. et b. sur papier albuminé collée sur carton ; 16,7 x 22,7 cm (im.), 23,5 x 31 cm (f.)

7FI2/27

Manapany [Saint-Joseph]. - Epreuve n. et b. sur papier albuminé collée sur carton ; 16,5 x 22,5 cm (im.), 23,5 x 31 (f.)

7FI2/28

Volcan. La grotte Rosemond. - Epreuve n. et b. sur papier albuminé collée sur carton ; 16,5 x 22,2 cm (im.), 23,5 x 31 cm (f.)

7FI2/29

Jaquier. - Epreuve n. et b. sur papier albuminé collée sur carton ; 16,5 x 22 cm (im.), 23,5 x 31 cm (f.)

7FI2/30

Cilaos. Bras des Etangs. - Epreuve n. et b. sur papier albuminé collée sur carton ; 16,5 x 22 cm (im.), 23,5 x 31 cm (f.)

7FI2/31

Blocs trachytiques au Bras Rouge (Cilaos). - Epreuve n. et b. sur papier albuminé collée sur carton ; 16,5 x 22,5 cm (im.), 23,5 x 31 cm (f.)

7FI2/32

Etablissement thermal (Cilaos). - Epreuve n. et b. sur papier albuminé collée sur carton ; 16,5 x 22,5 cm (im.), 23,5 x 31 cm (f.)

7FI2/33

Saint-Paul. Sur la chaussée. - Epreuve n. et b. sur papier albuminé collée sur carton ; 16,5 x 22 cm (im.), 23,5 x 31 cm (f.)

7FI2/34

Vue du pavillon. Route de Cilaos. - Epreuve n. et b. sur papier albuminé collée sur carton ; 16,5 x 22 cm (im.), 23,5 x 31 cm (f.)

7FI2/35

Au jardin colonial (Saint-Denis) [vue du bassin]. - Epreuve n. et b. sur papier albuminé collée sur carton ; 16 x 21 cm (im.), 23,5 x 31 cm (f.)



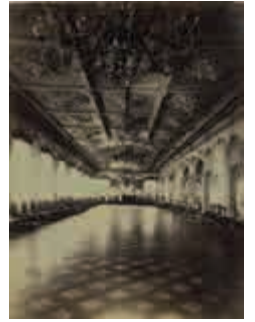
FRAD974_007_FI_1_01



FRAD974_007_FI_1_02



FRAD974_007_FI_1_03



FRAD974_007_FI_1_04



FRAD974_007_FI_1_05



FRAD974_007_FI_1_06



FRAD974_007_FI_1_07



FRAD974_007_FI_1_08



FRAD974_007_FI_1_09



FRAD974_007_FI_1_10



FRAD974_007_FI_1_11



FRAD974_007_FI_1_12



FRAD974_007_FI_1_13



FRAD974_007_FI_1_14



FRAD974_007_FI_1_15



FRAD974_007_FI_1_16



FRAD974_007_FI_1_17



FRAD974_007_FI_1_18



FRAD974_007_FI_1_19



FRAD974_007_FI_1_20



FRAD974_007_FI_1_21



FRAD974_007_FI_1_22



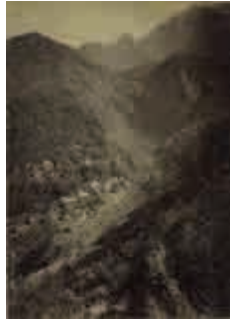
FRAD974_007_FI_1_23



FRAD974_007_FI_1_24



FRAD974_007_FI_1_25



FRAD974_007_FI_1_26



FRAD974_007_FI_1_27



FRAD974_007_FI_1_28



FRAD974_007_FI_1_29



FRAD974_007_FI_1_30



FRAD974_007_FI_1_31



FRAD974_007_FI_1_32



FRAD974_007_FI_1_33



FRAD974_007_FI_1_34



FRAD974_007_FI_1_35



FRAD974_007_FI_1_36



FRAD974_007_FI_1_37



FRAD974_007_FI_1_38



FRAD974_007_FI_1_39



FRAD974_007_FI_1_40



FRAD974_007_FI_1_41



FRAD974_007_FI_1_42



FRAD974_007_FI_1_43



FRAD974_007_FI_1_44



FRAD974_007_FI_1_45



FRAD974_007_FI_1_46



FRAD974_007_FI_1_47



FRAD974_007_FI_1_48



FRAD974_007_FI_1_49



FRAD974_007_FI_1_50



FRAD974_007_FI_1_51



FRAD974_007_FI_1_52



FRAD974_007_FI_1_53



FRAD974_007_FI_2_01



FRAD974_007_FI_2_02



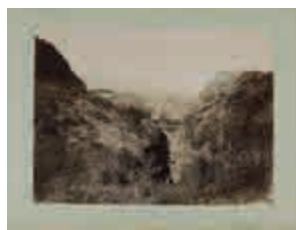
FRAD974_007_FI_2_03



FRAD974_007_FI_2_04



FRAD974_007_FI_2_05



FRAD974_007_FI_2_06



FRAD974_007_FI_2_07



FRAD974_007_FI_2_08



FRAD974_007_FI_2_09



FRAD974_007_FI_2_10



FRAD974_007_FI_2_11



FRAD974_007_FI_2_12



FRAD974_007_FI_2_13



FRAD974_007_FI_2_14



FRAD974_007_FI_2_15



FRAD974_007_FI_2_16



FRAD974_007_FI_2_17



FRAD974_007_FI_2_18



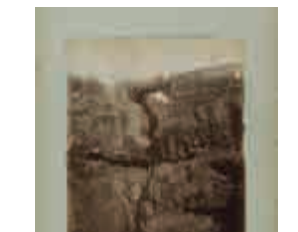
FRAD974_007_FI_2_19



FRAD974_007_FI_2_20



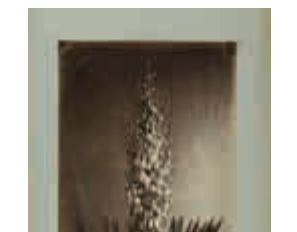
FRAD974_007_FI_2_21



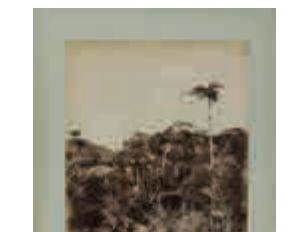
FRAD974_007_FI_2_22



FRAD974_007_FI_2_23



FRAD974_007_FI_2_24



FRAD974_007_FI_2_25



FRAD974_007_FI_2_26



FRAD974_007_FI_2_27



FRAD974_007_FI_2_28



FRAD974_007_FI_2_29



FRAD974_007_FI_2_30



FRAD974_007_FI_2_31



FRAD974_007_FI_2_32



FRAD974_007_FI_2_33



FRAD974_007_FI_2_34



FRAD974_007_FI_2_35