

ARCHIVES DÉPARTEMENTALES DE LA RÉUNION

**ALBUM DE CARTES POSTALES DE
L'EXPOSITION COLONIALE INTERNATIONALE
DE PARIS (1931)**

Inventaire numérique de la sous-série 22 FI

par Aïdée Leclerc



Album de cartes postales de l'exposition coloniale internationale de Paris (22 FI)

Dates extrêmes

1931

Importance matérielle et support

Album de 24 cartes postales détachables, de format 9,5 x 14,5 cm.

Notice biographique

L'album intitulé *Exposition coloniale internationale (Paris, 1931) : les palais des colonies françaises. 24 cartes détachables*, est publié par Braun et C^{ie} éditeurs concessionnaires.

L'atelier photographique fondé vers 1862 à Dornach par Adolphe Braun (1812-1877) et son fils Gaston Braun (1845-1928), tous deux membres de la Société française de photographie, prend pour raison sociale en 1910 Braun et C^{ie}. L'entreprise a alors une succursale à New York et une à Londres.

Modalités d'entrée

Mode d'entrée inconnu.

Conditions d'accès

Les documents ont été numérisés et sont consultables sur les pages des Archives départementales et sur le site de l'Iconothèque historique de l'océan Indien.

Instrument de recherche

Album de cartes postales de l'exposition coloniale internationale de Paris (1831) : inventaire numérique de la sous-série 22 FI, par Aïdée Leclerc, Saint-Denis, Archives départementales de La Réunion, 2016, I-3-4 p. dactyl.

Album de cartes postales de l'exposition coloniale internationale de Paris de 1931 (22 FI)

Ce petit album témoigne de la richesse de l'exposition coloniale de 1931 qui s'est tenue à Paris, au Bois de Vincennes, du 6 mai au 15 novembre 1931. Elle présentait les réalisations et les produits des colonies et des pays sous protectorat de la France mais aussi les colonies des autres grandes puissances coloniales. Chaque palais rappelle l'architecture des pays représentés : Cambodge, Syrie, Liban, Indochine, Algérie, Tunisie, Maroc, Madagascar, Afrique occidentale française, Afrique équatoriale française, Cameroun et Togo, Martinique, Guadeloupe, Nouvelle-Calédonie, Inde française, Somalis, établissements français de l'Océanie. La Réunion n'est pas évoquée.

1931

22FI1

Exposition coloniale internationale - Paris 1931. 118. Musée des colonies / Laprade et Jaussely, architectes ; Braun et Compagnie, éditeurs concessionnaires. - 1931. - 1 carte postale, n. et b. ; 9,5 x 14,5 cm.

22FI2

Exposition coloniale internationale - Paris 1931. 35. Temple d'Angkor-Vat / Blanche, architecte ; Braun et Compagnie, éditeurs concessionnaires. - 1931. - 1 carte postale, n. et b. ; 9,5 x 14,5 cm.

22FI3

Exposition coloniale internationale - Paris 1931. 248. Angkor-Vat - Façade principale / Blanche, architecte ; Braun et Compagnie, éditeurs concessionnaires. - 1931. - 1 carte postale, n. et b. ; 9,5 x 14,5 cm.

22FI4

Exposition coloniale internationale - Paris 1931. 446. Le pavillon de la Syrie et du Liban / Moussali, architecte ; Braun et Compagnie, éditeurs concessionnaires. - 1931. - 1 carte postale, n. et b. ; 9,5 x 14,5 cm.

22FI5

Exposition coloniale internationale - Paris 1931. 258. A.O.F. [Afrique occidentale française] - Le palais vu de la section de l'Indochine / G. Olivier et J. G. Lambert, architectes ; Braun et Compagnie, éditeurs concessionnaires. - 1931. - 1 carte postale, n. et b. ; 9,5 x 14,5 cm.

22FI6

Exposition coloniale internationale - Paris 1931. 96. Palais de l' A.O.F. [Afrique occidentale française] - Le palais vu de la terrasse supérieure du restaurant de l'A.O.F. / G. Olivier et J. G. Lambert, architectes ; Braun et Compagnie, éditeurs concessionnaires. - 1931. - 1 carte postale, n. et b. ; 9,5 x 14,5 cm.

22FI7

Exposition coloniale internationale - Paris 1931. 189. Pavillon de l'Algérie. Vu du pavillon officiel de la Tunisie / Charles Montaland, architecte ; Braun et Compagnie, éditeurs concessionnaires. - 1931. - 1 carte postale, n. et b. ; 9,5 x 14,5 cm.

22FI8

Exposition coloniale internationale - Paris 1931. 69. Algérie - Pavillon côte Sud-algérien / Charles Montaland, architecte ; Braun et Compagnie, éditeurs concessionnaires. - 1931. - 1 carte postale, n. et b. ; 9,5 x 14,5 cm.

22FI9

Exposition coloniale internationale - Paris 1931. 98. Pavillon du Maroc / A. Laprade et Fournez, architectes ; Braun et Compagnie éditeurs concessionnaires. - 1931. - 1 carte postale, n. et b. ; 9,5 x 14,5 cm.

22FI10

Exposition coloniale internationale - Paris 1931. 41. Madagascar - Façade principale / Gabriel Veissière, architecte ; Braun et Compagnie, éditeurs concessionnaires. - 1931. - 1 carte postale ; n. et b. ; 14,5 x 9,5 cm.

22FI11

Exposition coloniale internationale - Paris 1931. 34. Pavillon de l'Afrique équatoriale française / L. A. Fichet, architecte ; Braun et Compagnie, éditeurs concessionnaires. - 1931. - 1 carte postale, n. et b. ; 9,5 x 14,5 cm.

22FI12

Exposition coloniale internationale - Paris 1931. 109. Cameroun-Togo - Grand palais / L. H. Boileau et Carrière, architectes ; Braun et Compagnie, éditeurs concessionnaires. - 6 mai au 15 novembre 1931. - 1 carte postale, n. et b. ; 9 x 14 cm.

22FI13

Exposition coloniale internationale - Paris 1931. 95 Section tunisienne - Vue sur la place publique - Le café maure / V. Valensi, architecte D.P.L.G. ; Braun et compagnie, éditeurs concessionnaires. - 1931. - 1 carte postale, n. et b. ; 14,5 x 9,5 cm.

22FI14

Exposition coloniale internationale - Paris 1931. 379. Section tunisienne - Vue sur la place publique - Le café maure / V. Valensi, architecte D.P.L.G. ; Braun et Compagnie, éditeurs concessionnaires. - 1931. - 1 carte postale, n. et b. ; 14,5 x 9,5 cm.

22FI15

Exposition coloniale internationale - Paris 1931. 261. Section de l'Indochine - Pavillon du Cambodge / Groslier et Blanche, architectes ; Braun et Compagnie, éditeurs concessionnaires. - 1931. - 1 carte postale, n. et b. ; 9,5 x 14,5 cm.

22FI16

Exposition coloniale internationale - Paris 1931. 253. Pavillon de la Cochinchine / Sabrie, architecte ; Braun et Compagnie, éditeurs concessionnaires. - 1931. - 1 carte postale, n. et b. ; 9,5 x 14,5 cm.

22FI17

Exposition coloniale internationale - Paris 1931. 121. Section de l'Indochine - Pavillon de l'Annam / Craste et Blanche, architectes. - Braun et Compagnie, éditeurs concessionnaires. - 1931. - 1 carte postale, n. et b. ; 9,5 x 14,5 cm.

22FI18

Exposition coloniale internationale - Paris 1931. 415. Palais de la Martinique / Walffleft, architecte ; Braun et Compagnie, éditeurs concessionnaires. - 1931. - 1 carte postale, n. et b. ; 9,5 x 14,5 cm.

22FI19

Exposition coloniale internationale - Paris 1931. 174 Pavillon de la Guadeloupe / Ali Tur, architecte D.P.L.G. ; Braun et Compagnie, éditeurs concessionnaires. - 1931. - 1 carte postale, n. et b. ; 9,5 x 14,5 cm.

22FI20

Exposition coloniale internationale - Paris 1931. 260. Pavillon de la Nouvelle-Calédonie / G. Saacke, P. Bailly et P. Montenot, architectes ; Braun et Compagnie, éditeurs concessionnaires. - 1931. - 1 carte postale, n. et b. ; 9,5 x 14,5 cm.

22FI21

Exposition coloniale internationale - Paris 1931. 16. Pavillon de la côte française des Somalis / Ch. Walffleff, architecte D.G. ; Braun et Compagnie, éditeurs concessionnaires. - 1931. - 1 carte postale, n. et b. ; 9,5 x 14,5 cm.

22FI22

Exposition coloniale internationale - Paris 1931. 9. Inde française / Girves et Sors, architectes ; Braun et Compagnie, éditeurs concessionnaires. - 1931. - 1 carte postale, n. et b. ; 9,5 x 14,5 cm.

22FI23

Exposition coloniale internationale - Paris 1931. 238. Pavillon des établissements français de l'Océanie / M. M. Billecoq, architecte ; Braun et Compagnie, éditeurs concessionnaires. - 1931. - 1 carte postale, n. et b. ; 9,5 x 14,5 cm.

22FI24

Exposition coloniale internationale - Paris 1931. 311. Participation de l'armée - Monument des forces d'outre-mer / L. Lechver et Berthelot, architectes ; Braun et Compagnie, éditeurs concessionnaires. - 1931. - 1 carte postale, n. et b. ; 14,5 x 9,5 cm.



FRAD974_022_FI_000



FRAD974_022_FI_001



FRAD974_022_FI_002



FRAD974_022_FI_003



FRAD974_022_FI_004



FRAD974_022_FI_005



FRAD974_022_FI_006



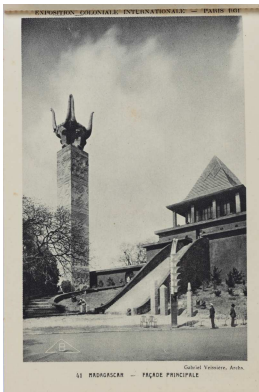
FRAD974_022_FI_007



FRAD974_022_FI_008



FRAD974_022_FI_009



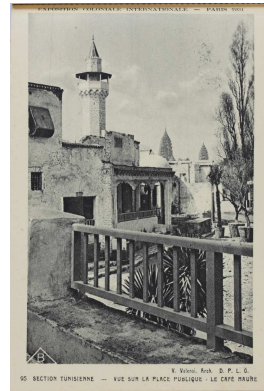
FRAD974_022_FI_010



FRAD974_022_FI_011



FRAD974_022_FI_012



FRAD974_022_FI_013



FRAD974_022_FI_014



FRAD974_022_FI_015



FRAD974_022_FI_016



FRAD974_022_FI_017



FRAD974_022_FI_018



FRAD974_022_FI_019



FRAD974_022_FI_020



FRAD974_022_FI_021



FRAD974_022_FI_022



FRAD974_022_FI_023



FRAD974_022_FI_024