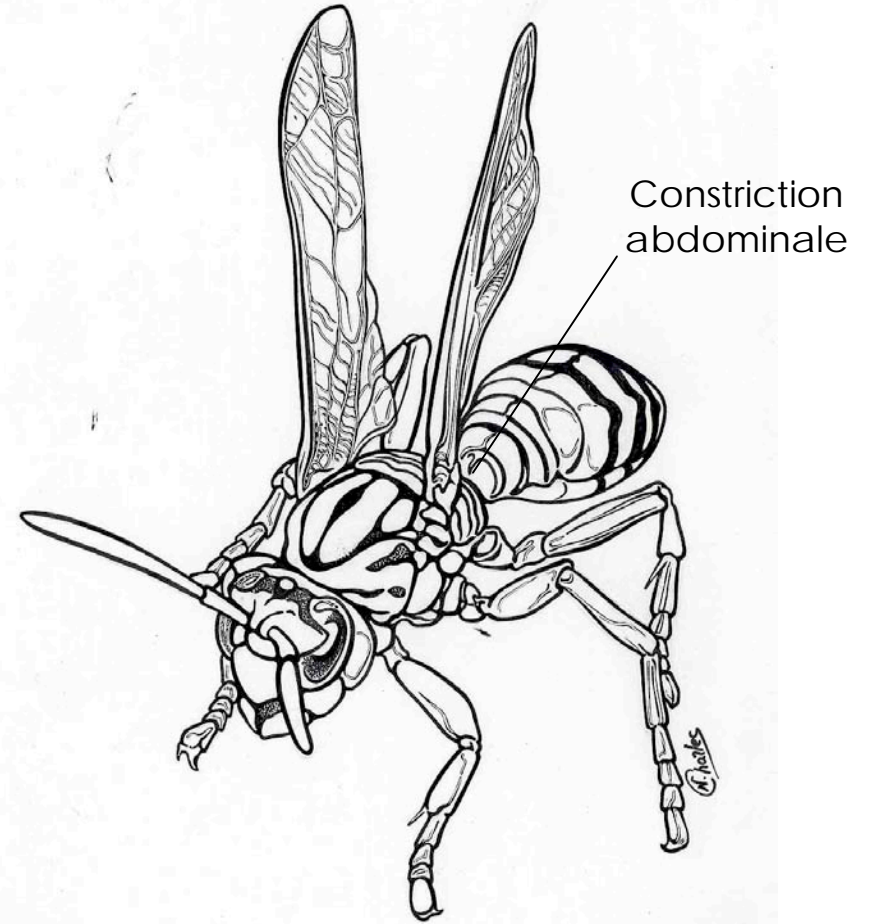
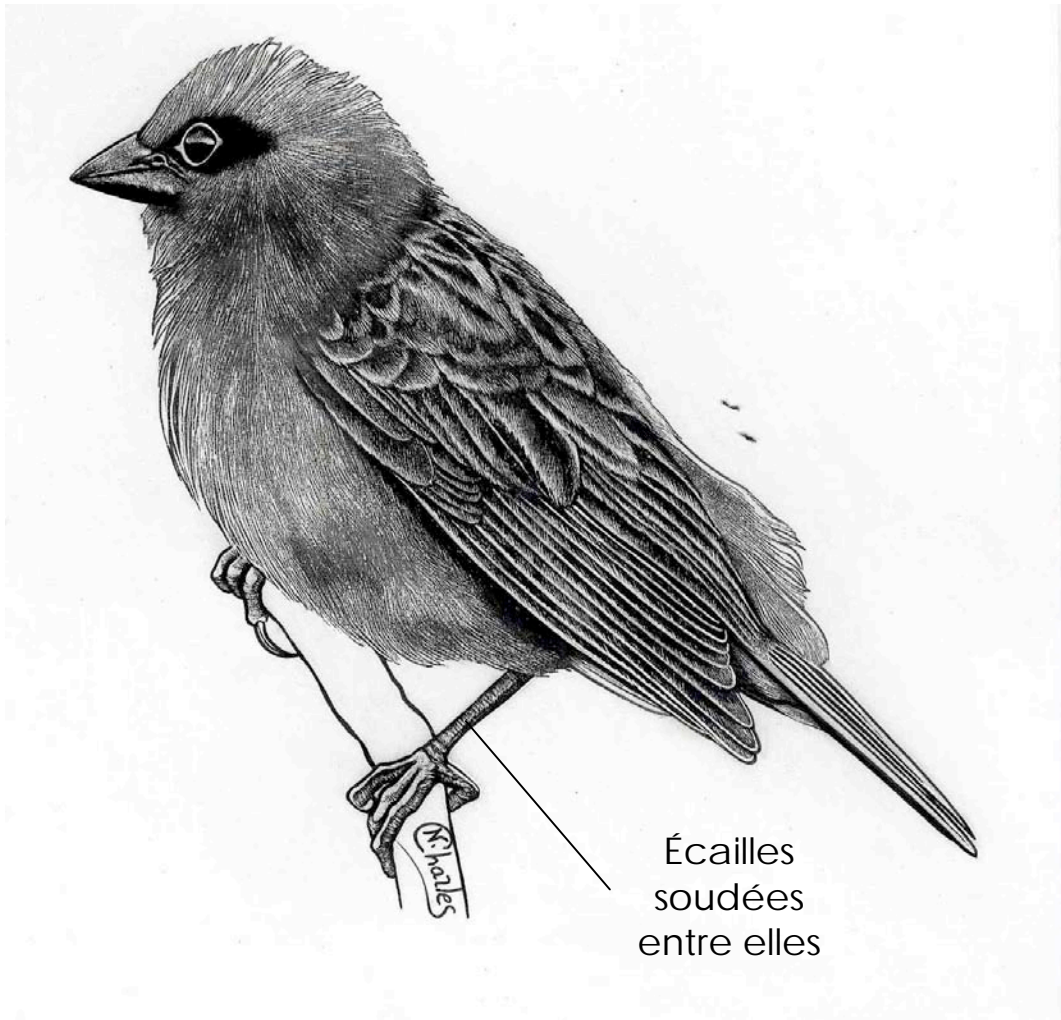


Bec de corail ondulé

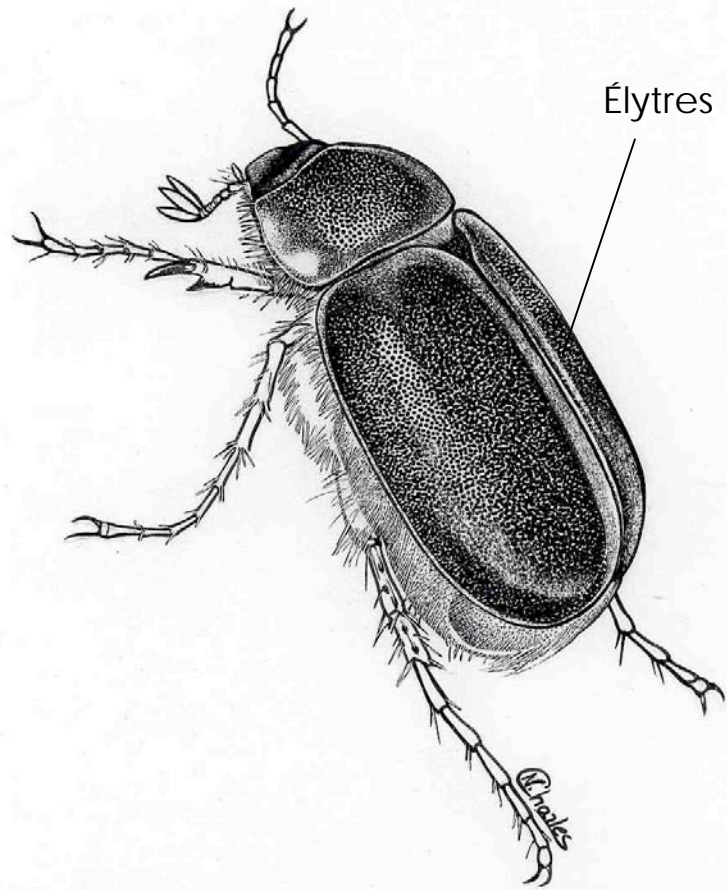


Guêpe poliste



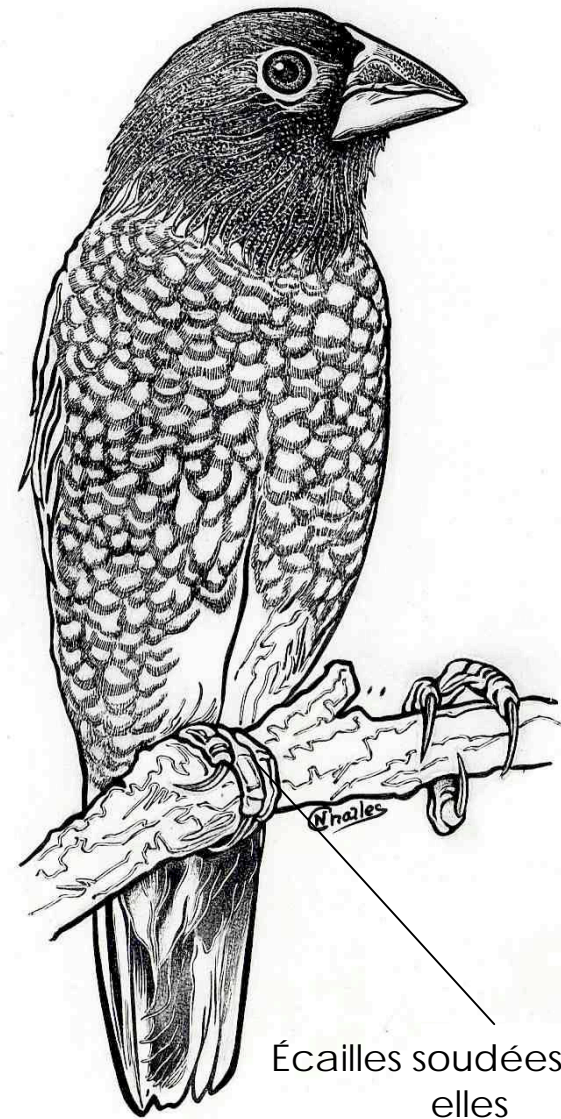
Écailles
soudées
entre elles

Foudi de Madagascar



Élytres

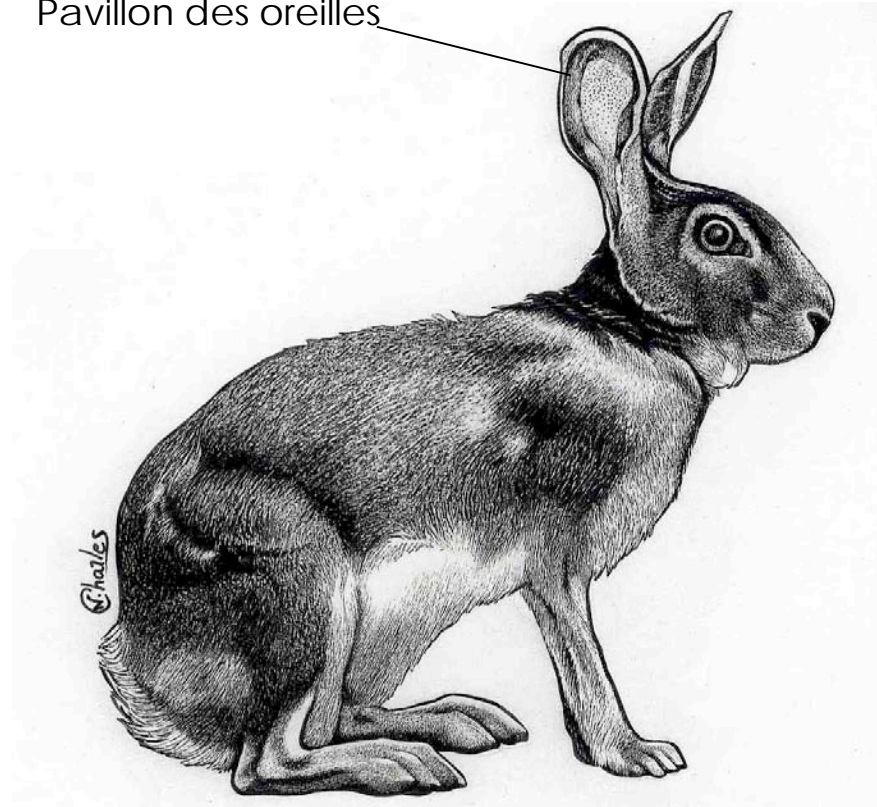
Hanneton de Madagascar



Écailles soudées entre elles

Capucin damier

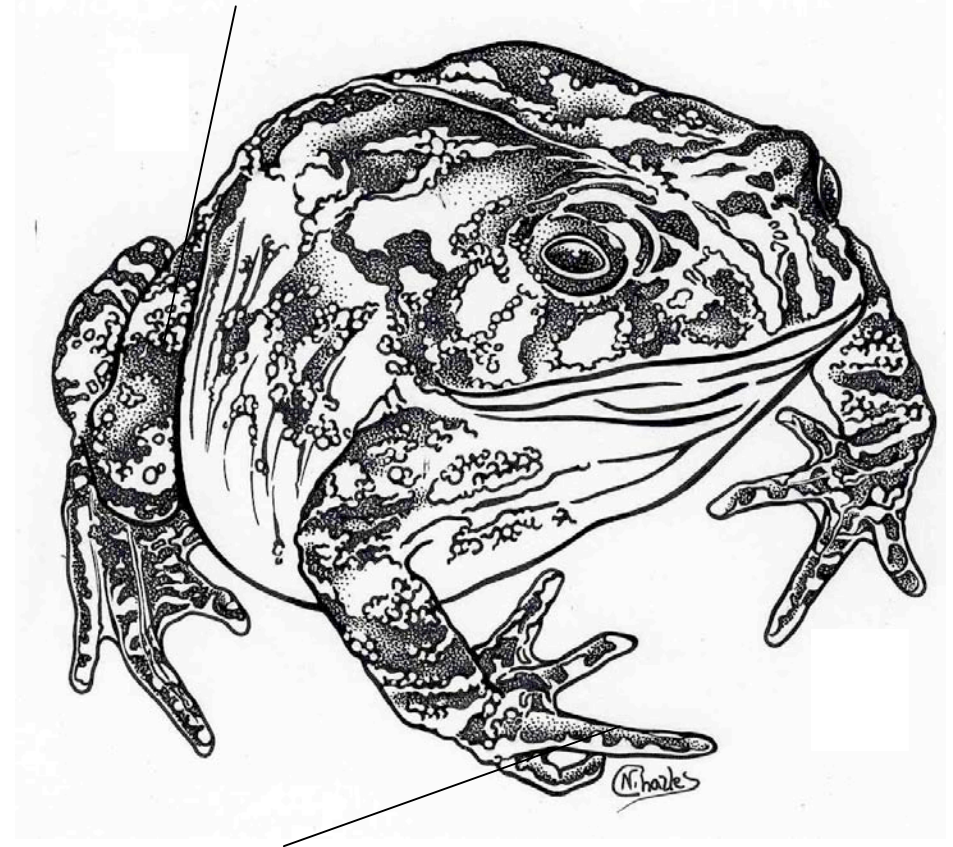
Pavillon des oreilles



Lièvre de l'Inde



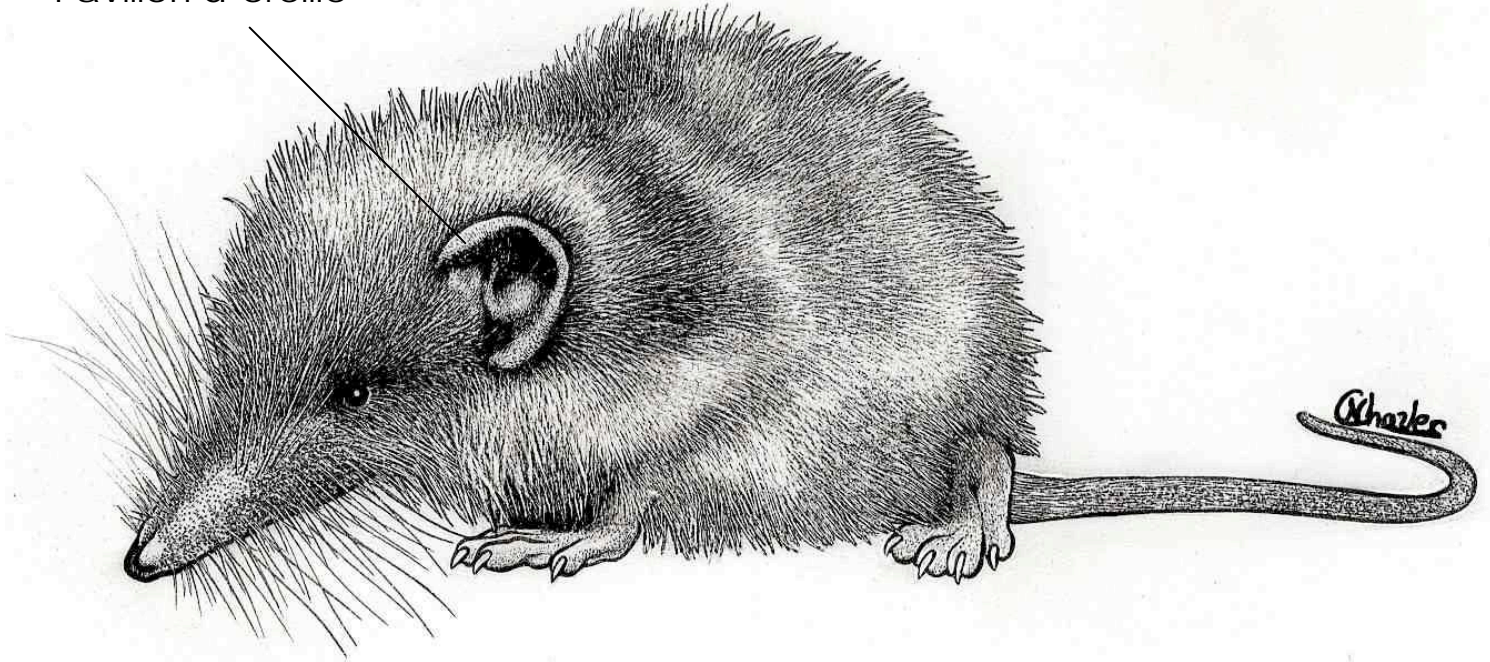
Pattes arrières sauteuses



Quatre doigts à la main

Crapaud guttural

Pavillon d'oreille

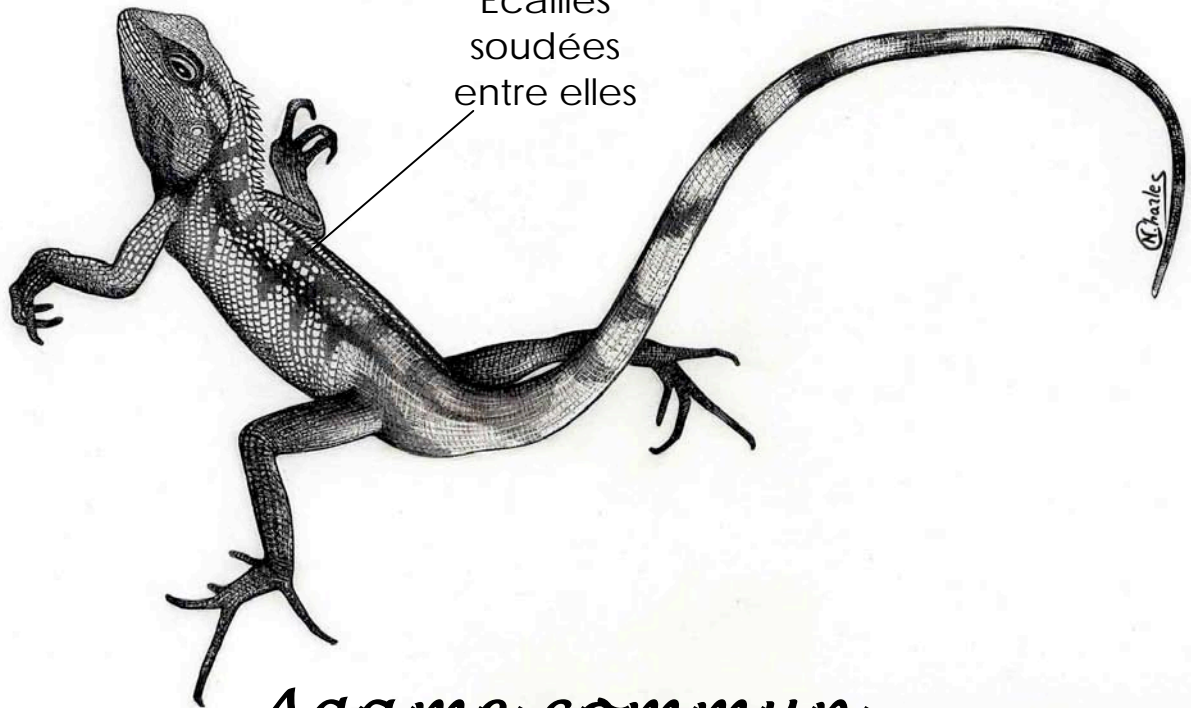


Musaraigne des maisons

© CONSEIL GÉNÉRAL DE LA RÉUNION – Muséum d'Histoire Naturelle

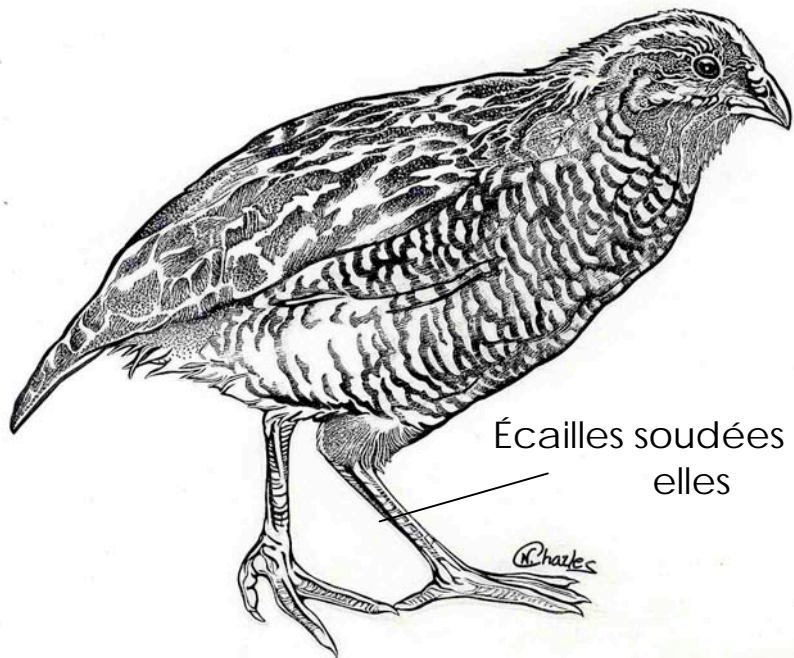


Écailles
soudées
entre elles



Agame commun

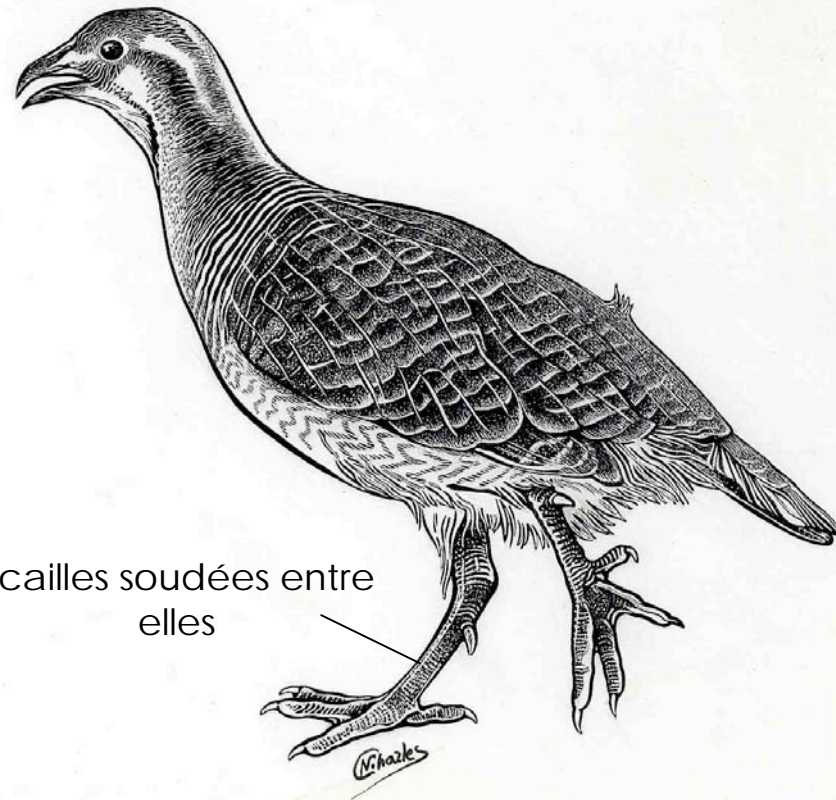
© CONSEIL GÉNÉRAL DE LA RÉUNION – Muséum d'Histoire Naturelle



Écailles soudées entre
elles

Charles

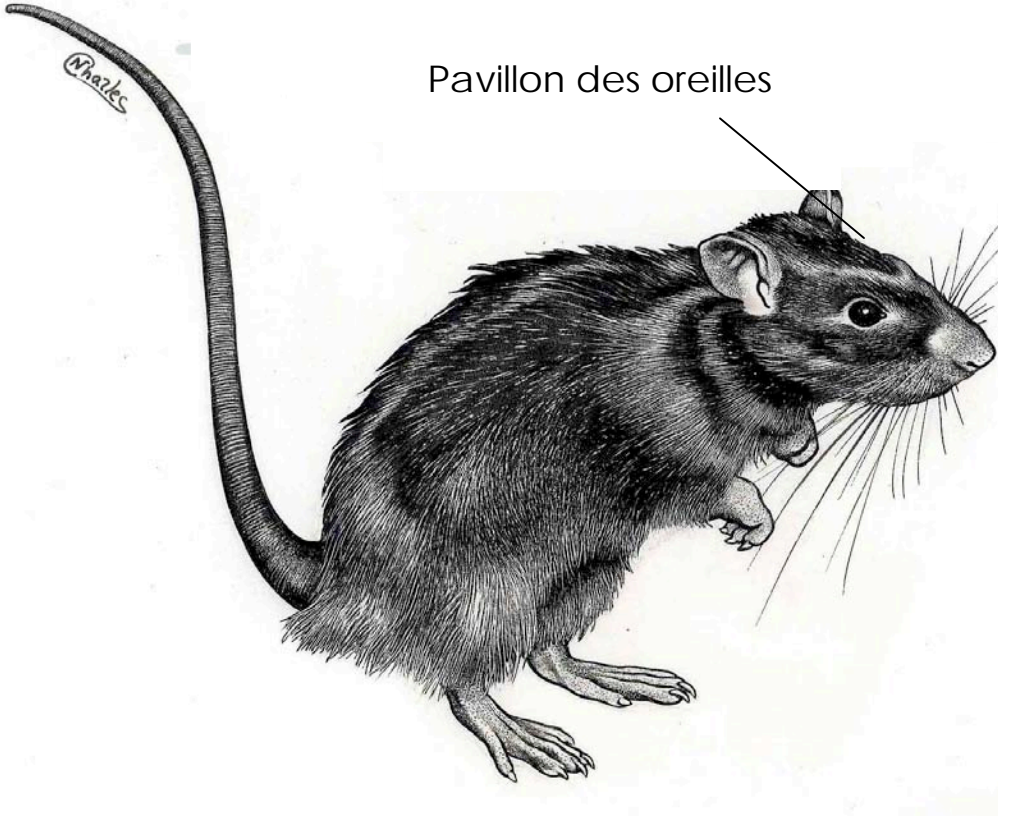
Perdicule rousse gorge



Écailles soudées entre
elles

Charles

Francolin gris



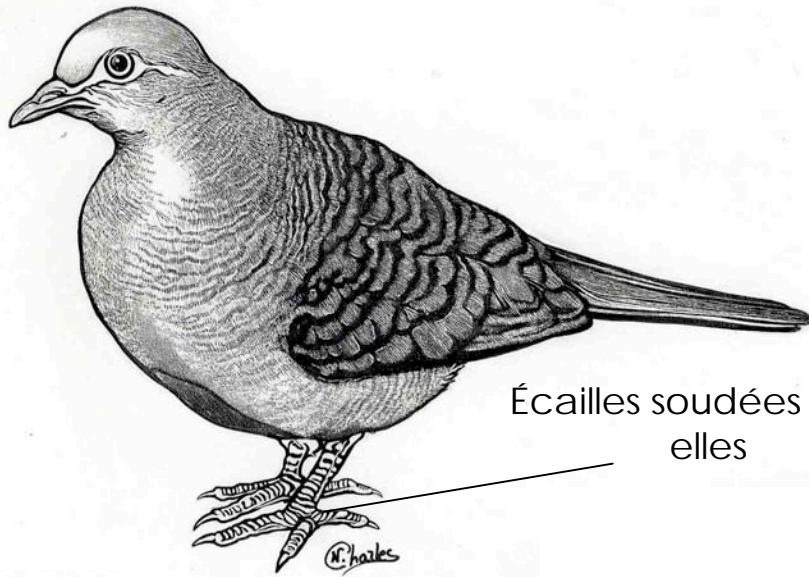
Pavillon des oreilles

Rat noir



Pavillon des
oreilles

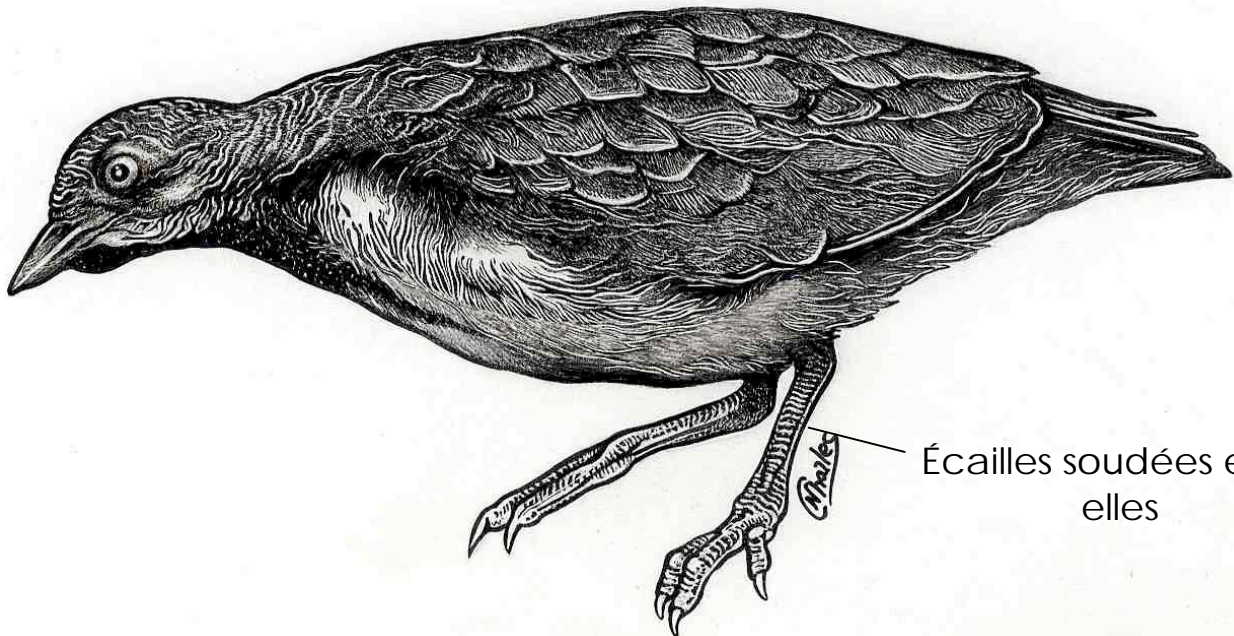
Surmulot



Écailles soudées entre
elles

Tourterelle striée

© CONSEIL GÉNÉRAL DE LA RÉUNION – Muséum d'Histoire Naturelle



Écailles soudées entre
elles

Hémipode de Madagascar

© CONSEIL GÉNÉRAL DE LA RÉUNION – Muséum d'Histoire Naturelle