

Une drôle de bête

1/4

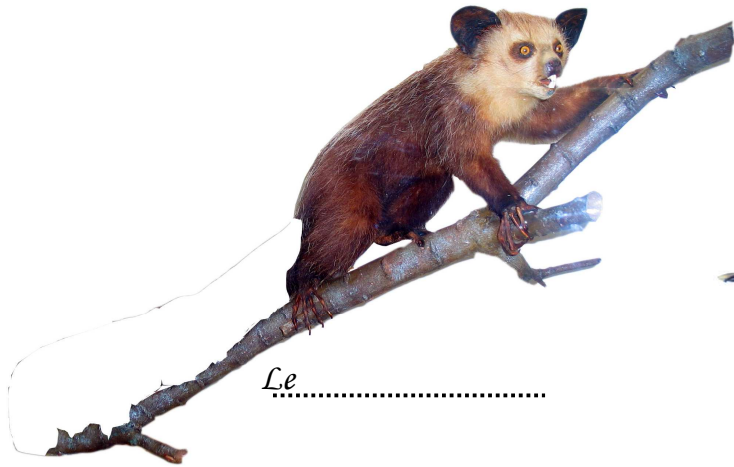
Reconnais-tu tous les animaux qui forment cette drôle de bête?

Si tu vas au premier étage du Muséum, tu as toutes les chances de les rencontrer.



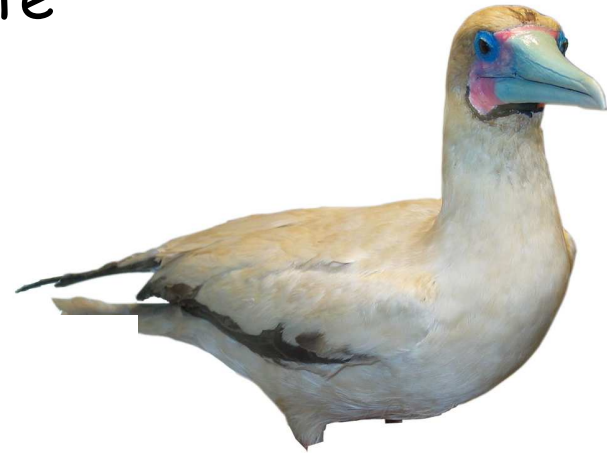
Une drôle de bête

2/4



Le

La



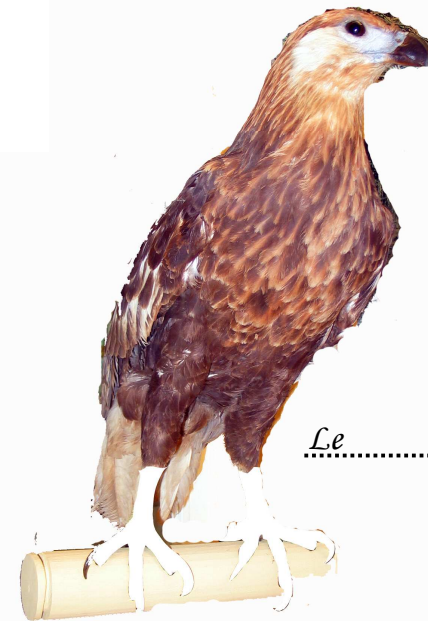
Le



L'



La



Le

Une drôle de bête

3/4

1 - Ma tête est celle d'un rapace protégé et endémique de La Réunion

La

2 - Mon cou est celui du grand oiseau actuel

L'

3 - Mon corps est enfermé dans une carapace

La

4 - Mes pattes de devant sont comme ceux de cet oiseau qui vit sur l'île Tromelin

Le

5 - Mes pattes de derrière sont celles d'un plus grand rapace de Madagascar

Le

6 - Ma queue ressemble à celle d'un renard, mais j'ai des dents de lapin, des oreilles de chauves-souris, des poils de sanglier, de mains de singes :

Le



Une drôle de bête

4/4

☞ Le but du jeu est de retrouver dans le musée les 6 animaux qui composent cette drôle de bête.

Les enfants sont les maîtres du jeu : à eux d'observer et de trouver...

☞ Si les enfants se perdent, n'hésitez pas à les remettre sur la bonne piste ! Les animaux se trouvent dans la salle Lacroix ou salle de La Réunion (1), dans la galerie (2, 3, 4, 5, 6) ou dans la salle Lantz (6).

6 - La queue du aye-aye

Avec ses dents de lapin, ses oreilles de chauve-souris, ses soies du sanglier, ses mains de singe et sa queue du renard, le aye-aye est sans aucun doute un animal insolite. Ce lémurien nocturne est l'objet de nombreuses croyances qui contribuent à sa raréfaction. Il vit dans les forêts de l'est malgache.

1 - La tête de la papangue

On peut rencontrer cet oiseau endémique de La Réunion, du littoral jusqu'à 2 850 mètres d'altitude, principalement le long des versants des ravines ou au-dessus des forêts. C'est une espèce protégée.

2 - Le cou de l'autruche

A côté de l'autruche se trouve son œuf...Le plus gros œuf d'oiseau actuel. Mais il est petit en comparaison de l'œuf d'Aepyornis, l'oiseau éléphant qui a vécu à Madagascar.

3 - Le corps de la tortue de Bourbon

Cette tortue géante vivait sur le littoral ouest et sud de notre île. Elle a totalement disparu vers 1840.

4- Les pattes du pygargue

Le plus grand rapace de Madagascar vit par couple, perché sur de grands arbres, au bord de l'eau (lacs, fleuves...). Il se nourrit de poissons qui viennent à la surface de l'eau. Trop chassé il est menacé de disparition.

5- Les pattes palmées du fou à pieds rouges

Oiseau marin qui niche sur les veloutiers de l'île Tromelin.

