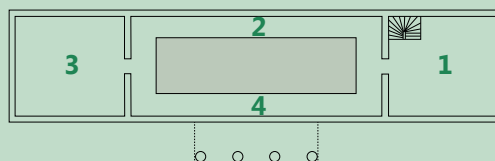


# Muséum d'Histoire Naturelle



## The Natural History Museum



- 1 Salle Lantz
- 2 Mezzanine sud
- 3 Salle Lacroix
- 4 Mezzanine nord



### Muséum d'Histoire Naturelle

Jardin de l'Etat  
1, rue Poivre  
97400 Saint-Denis

#### Site web :

<http://www.cg974.fr/culture/museum>

#### Contacts :

Tel : 02 62 20 02 19  
Fax : 02 62 21 33 93



## Renseignements pratiques

### Tarifs

Tarif normal : 2 €

Tarif réduit : 1 € (+60 ans - groupe de 10 personnes)



### Horaires

Ouvert du mardi au dimanche de 09h30 à 17h30.  
Fermé le lundi et le 1er mai.

### Visites commentées

Réservation obligatoire pour les groupes scolaires.  
Pré-visite sur rendez-vous le premier mercredi de mois.  
Documents pédagogiques téléchargeables sur le site du Conseil  
Départemental.  
Visites en créole sur réservation.

### Centre de documentation

La Bibliothèque du Muséum d'Histoire Naturelle (Centre de  
documentation scientifique) est ouverte du lundi au vendredi  
de 9h30 à 13h00 et le mercredi jusqu'à 16h.

### Gratuité

-18 ans - groupes scolaires - étudiants - bénéficiaires de la CMU  
- détenteurs du PASS Loisirs - membres d'organisation nationale  
ou internationale oeuvrant dans le domaine des musées (ICOM,  
OCIM, UNESCO) - associations des personnes en formation - la  
presse.  
L'accès au musée est gratuit le premier dimanche de chaque mois.

## Muséum d'Histoire Naturelle

Le Muséum d'Histoire Naturelle est le plus ancien musée de La Réunion. Créé en 1855, il se situe au cœur du Jardin de l'Etat, jardin botanique d'acclimatation créé par la Compagnie des Indes au XVIII<sup>e</sup> siècle.

Le Muséum occupe l'ancien Palais législatif, construit en 1834 pour abriter jusqu'en 1848 le Conseil colonial, et classé monument historique en 1978. Musée de France, le Muséum d'Histoire Naturelle mène une politique active d'acquisition et d'échanges des collections avec les musées et organismes de recherche de la région. Des programmes de recherche dans les îles de l'Océan Indien occidental permettent de mettre en place une collection de référence régionale.

### Expositions permanentes (premier étage)

#### Salle Lantz :

Lémuriens de Madagascar : une des collections de lémuriens les plus complètes du monde.

#### Mezzanine :

La faune des milieux naturels malgaches : mécanismes de l'évolution ; principaux milieux naturels ; dangers menaçant la biodiversité malgache.

Les oiseaux de mer de l'Océan Indien occidental : Pétrel de Barau, Puffin de Baillon, Frégate du Pacifique des Iles Eparses, sternes...

#### Salle Lacroix :

Faune actuelle et disparue des îles Mascareignes : dioramas évoquant différents milieux naturels réunionnais, du sommet des montagnes jusqu'au battant des lames. Faune disparue et menacée des Mascareignes.

### Expositions temporaires (rez-de-chaussée)

Quelques-uns des thèmes abordés : « les orchidées de nos forêts » (1990), « les poissons de l'Océan Indien » (1993), « des baleines et des hommes » (1994), « les coquillages » (1998), « les minéraux » (2001), « le voyage de Lapérouse » (2011-2012), « les monstres marins » (2012-2013).

### Bibliothèque (rez-de-chaussée)

Le Muséum possède une bibliothèque scientifique de plus de 12 000 ouvrages avec un fonds adultes et un fonds jeunesse. Créée dès son origine, la bibliothèque ancienne contient des éditions originales d'ouvrages de Linné, Buffon, Cuvier, Grandidier...

Le Muséum d'Histoire Naturelle est le premier musée créé à La Réunion. (ADR)



Au premier étage, une exposition permanente sur la faune des îles de l'Océan Indien.



Exposition temporaire « Le Voyage de Monsieur de Lapérouse »



## The Natural History Museum

The Natural History Museum is Reunion's most ancient museum. Created in 1855, it is set at the heart of the Jardin de l'Etat, an acclimatization botanical garden created by the India Company in the 18th century.

The Museum takes up the former legislative house, built in 1834 to house the Colonial Council until 1848 ; it was listed as a historical monument in 1978. As a Museum of France, the Natural History Museum runs an active policy of purchase and exchange of collections with museums and research organizations of the region. Research programmes in the western Indian Ocean islands allow the institution to establish a regional reference collection.

### Permanent Collections (1st floor)

#### The Lantz hall :

Lemurines from Madagascar : one of the world's most comprehensive collections on lemurines.

#### The Mezzanine :

Fauna in the Malagasy natural environment : evolution mechanisms ; main natural habitats ; dangers threatening the Malagasy biodiversity.

The western Indian ocean sea birds : Barau Petrel, Baillon Shearwater, Sparse islands Pacific Frigate bird, terns...

#### The Lacroix hall :

Present fauna and fauna which became extinct from the Mascareigne islands : dioramas referring to various Reunionese natural habitats, from the mountains' summit down to the wave swell. Extinct and threatened fauna of the Mascareignes.

### Temporary Exhibitions (ground floor)

Some of the themes on analysis : "our forests' orchids" (1990), "the Indian Ocean fish" (1993), "whales and men" (1994), "shellfish" (1998), "minerals" (2001), "the journey of Lapérouse" (2011-2012), "sea monsters" (2012-2013).

### The Library (ground floor)

The Museum owns a scientific library of more than 12,000 works, with an adult collection and a youth collection. Created right from the start, the ancient library holds original issues of works by Linné, Buffon, Cuvier, Grandidier...