

WEEK-ENDS NATURES

11^e édition

Climat et Nature

10 au 31 octobre 2015

DOSSIER

Communication du Conseil Départemental

Tél. : 0262 21 86 30

Fax : 0262 21 39 45

Michèle Bénard

0692 974 772

michele.benard@cg974.fr

ESPACES
NATURELS
SENSIBLES



Espace Reydellet
(Saint-Denis - Bas de la Rivière)

MERCREDI 07 OCTOBRE 2015

MOT DU CONSEIL DÉPARTEMENTAL



NOTES

« Les espèces qui survivent ne sont pas les espèces les plus fortes, ni les plus intelligentes, mais celles qui s'adaptent le mieux aux changements. » Charles DARWIN, naturaliste anglais (1809-1882).

Sujet au cœur de l'actualité internationale, le Conseil Départemental a décidé, pour les Week-ends NatureS 2015, de sensibiliser le public, sur le changement climatique.

Placée sous le thème « Climat et Nature », cette 11ème édition, est une occasion unique de comprendre comment ces milieux naturels ont su, avec une extraordinaire ingéniosité, apprivoiser le climat et s'adapter aux caprices du temps : la forme des feuilles, le réseau racinaire, la hauteur des arbres, la période de reproduction... tout est conçu pour résister aux conditions climatiques propres à chaque type d'habitat naturel.

Du 10 au 31 octobre, 30 Espaces Naturels Sensibles, s'ouvriront ainsi aux Réunionnais et aux touristes curieux de mieux connaître ces milieux naturels, reconnus sur le plan planétaire comme prioritaires en termes de conservation de la biodiversité.

Répartis sur toute l'Île, ces sites abritent un patrimoine naturel unique aux paysages somptueux et à la biodiversité exceptionnelle. Autant d'atouts que l'UNESCO décidait, il y a 5 ans, d'inscrire au Patrimoine Mondial de l'Humanité.

C'est donc une véritable invitation au voyage qu'offre la Collectivité, au travers de plus de 180 visites guidées gratuites dans un monde unique, authentique et féérique, où une flore luxuriante côtoie une faune riche de ses espèces.

Les Week-ends NatureS, c'est également l'occasion de découvrir l'envers du décor, le travail d'hommes et de femmes, professionnels, mais surtout passionnés et amoureux de la nature. Gardiens de la biodiversité, ils mettent en œuvre au quotidien la politique départementale de préservation des milieux naturels.

Rappelons que la Collectivité est le premier propriétaire forestier de l'île, et le principal financeur, qui, avec le concours de l'Europe, investit chaque année, 10 millions d'euros, pour la préservation et l'aménagement de plus de 100 000 hectares de milieux naturels. De surcroît, les actions identifiées dans le cadre de son Plan Climat Energie, ont pour objectif de renforcer la protection des espèces menacées et de sauvegarder leur patrimoine génétique.



LE CONSEIL DÉPARTEMENTAL,



NOTES

acteur incontournable dans la préservation des milieux naturels exceptionnels de l'île et uniques au monde

Le Conseil Départemental de La Réunion conduit depuis près d'une vingtaine d'années, une politique active en matière de préservation et de valorisation **de plus de 100 000 ha d'Espaces Naturels**, constitués en grande partie de forêts, mais couvrant également une grande variété de milieux remarquables : prairies, zones humides, ravines, récifs coralliens.

L'île est d'ailleurs renommée pour son haut niveau d'endémisme et la diversité de ces milieux naturels exceptionnels, reconnue sur le plan planétaire comme prioritaire en terme de conservation de la biodiversité.

Les «hauts de l'île» abritent de vastes massifs de végétation primaire relativement épargnés, couvrant près de 30 % du territoire.

Ainsi, le classement en Parc national, en Réserves nationales (Réserve de l'Étang de Saint-Paul et Réserve marine) **et l'inscription au Patrimoine mondial de l'Humanité**, de la plupart des territoires ainsi protégés ont consacré la politique volontariste menée par la Collectivité.

Le soutien du Département en faveur de la préservation et de la valorisation des Espaces Naturels Sensibles (E.N.S.) s'inscrit dans cette démarche et permet chaque année au plus grand nombre de profiter de ces milieux naturels.



LA POLITIQUE DES E.N.S.,



NOTES

un outil pour la préservation des milieux naturels

Les Espaces Naturels Sensibles sont des **sites naturels exceptionnels** représentatifs des milieux diversifiés du patrimoine remarquable de notre île, que le Conseil Départemental préserve, valorise et ouvre au public.

La politique des E.N.S. repose sur trois objectifs généraux :

- ▶ la **protection et la valorisation** du patrimoine naturel présentant une valeur patrimoniale sur le plan écologique ou paysager ;
- ▶ **l'ouverture au public** des sites pour permettre une appropriation de ce patrimoine par le plus grand nombre ;
- ▶ la préservation de l'environnement au service de **l'insertion des publics en difficulté**.

La Collectivité met ainsi en œuvre une **gestion durable de son patrimoine naturel** : elle protège les milieux et paysages exceptionnels en assurant leur aménagement et ouverture à tous les publics, la promotion de l'emploi et de l'activité économique et agricole, et l'émergence de comportements «citoyens» au travers d'actions d'éducation et de sensibilisation.

Menée depuis plus de 20 ans, cette politique ambitieuse a permis de maintenir en bon état de conservation **plus de 100 000 ha d'Espaces Naturels**, constitués en grande partie de forêts, mais couvrant également une grande variété de milieux remarquables : prairies, zones humides, ravines, récifs coralliens.



LE DÉPARTEMENT DE LA RÉUNION INVESTIT 10 MILLIONS D'EUROS POUR LE PATRIMOINE NATUREL.

Chaque année, il consacre 10 millions d'euros à la préservation et à la valorisation des espèces endémiques, à la lutte contre les espèces invasives, à la réalisation d'aménagements pour l'accueil du public et à la sensibilisation de tous.


1^{ER} PROPRIÉTAIRE FORESTIER DE L'ÎLE, LE DÉPARTEMENT DE LA RÉUNION,

est le principal financeur avec l'Europe de la gestion des forêts et des milieux naturels.

95 % des forêts lui appartiennent y compris les forêts départemento-domaniales gérées par l'ONF, par exemple celles du Maïdo, des Makes, de Bélouve, du Volcan...



NOTES



L'inscription de l'île au Patrimoine mondial de l'Humanité est d'ailleurs venue consacrer l'action volontariste de la Collectivité, en reconnaissant non seulement la valeur exceptionnelle universelle de nos milieux naturels mais aussi les efforts menés jusqu'alors pour leur conservation.

Le Conseil Départemental entend donc poursuivre sa politique ambitieuse de préservation et de gestion de ces milieux exceptionnels et doter ainsi le patrimoine naturel réunionnais d'une protection durable.

LES WEEK-ENDS NATURES



NOTES

11^{ème} édition : des Week-Ends NatureS placés sous le thème « Climat et Nature »

LA RÉUNION, UN LABORATOIRE POUR L'OBSERVATION DES INTERACTIONS ENTRE CLIMAT ET BIODIVERSITÉ

La Réunion, avec ses écarts de températures et de précipitations, est un véritable **laboratoire** pour observer l'influence du climat sur la végétation.

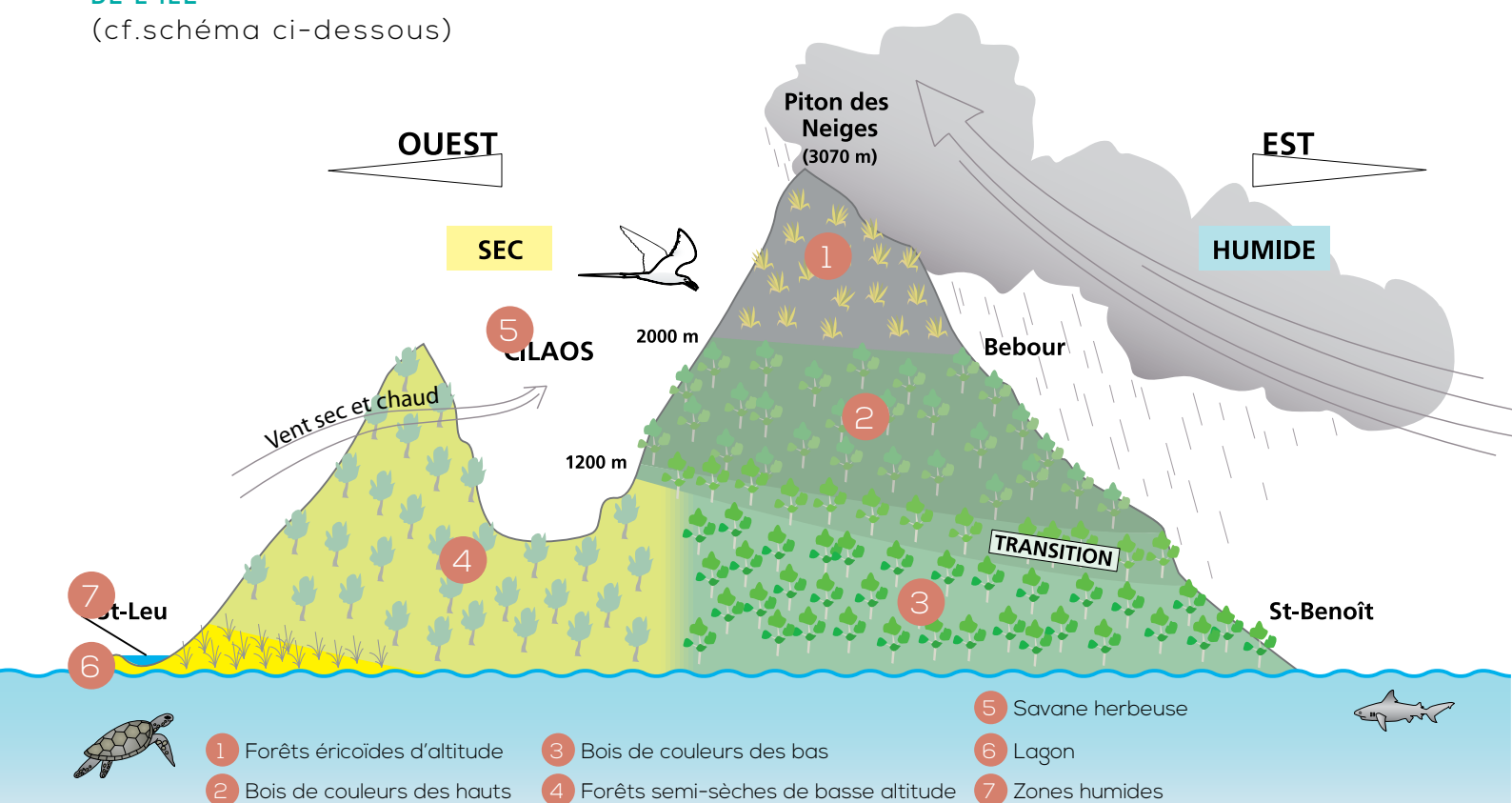
Sur notre île montagne, où l'on passe de 0 à 3 000 m en moins de 30 km et où l'on perd 0.65 °C tous les 100 m, toutes les conditions climatiques sont réunies pour offrir un large panel de milieux naturels.

Ajoutez à cela une côte au vent très arrosée et une côte sous le vent très sèche, et vous comprendrez pourquoi La Réunion offre une telle **variété de paysages et une biodiversité si remarquable**.

Aucune autre île tropicale dans l'Océan Indien et seule une dizaine dans le monde présente de telles caractéristiques.

RÉPARTITION DES MILIEUX ET DES CLIMATS SELON LA MORPHOLOGIE DE L'ÎLE

(cf. schéma ci-dessous)



FACE À UN CLIMAT QUI CHANGE, QUELLES ÉVOLUTIONS POUR NOS MILIEUX NATURELS



La température de La Réunion a augmenté de près de 0,7 °C en 40 ans (chiffre qui correspond au réchauffement climatique mondial, mais observé en 150 ans).

NOTES

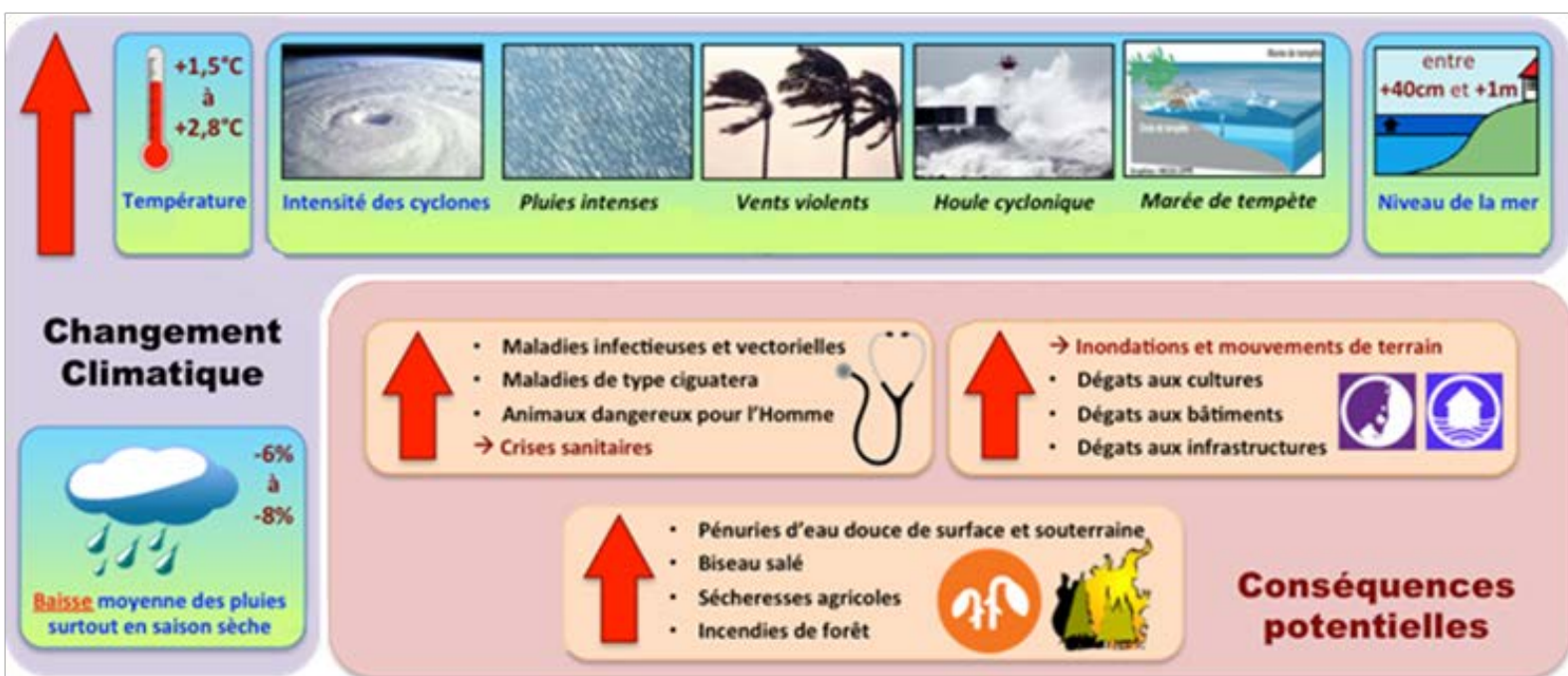
Les évolutions prévues (climat plus chaud avec des cyclones plus proches et moins de pluie en saison sèche, hausse du niveau de la mer, etc.) risquent d'impacter fortement les milieux naturels réunionnais :

- ▶ fortes sécheresses exposant davantage les forêts au risque incendie ;
- ▶ un océan plus chaud impactant les récifs coralliens,
- ▶ un assèchement des ravines ;
- ▶ une érosion des sols accrue.

Si la plupart des milieux naturels ont une importante **faculté de résilience** (= capacité d'adaptation au stress), le **caractère insulaire** de notre territoire les expose plus fortement et plus rapidement aux **dérèglements climatiques** observés ces dernières années.

C'est pourquoi le Département, dans le cadre de son **Plan Climat Energie**, a identifié les actions visant à protéger les espèces menacées et à sauvegarder leur patrimoine génétique.

Les mesures mises en place ont pour objectif de **renforcer les écosystèmes** pour les aider à résister au changement climatique programmé.

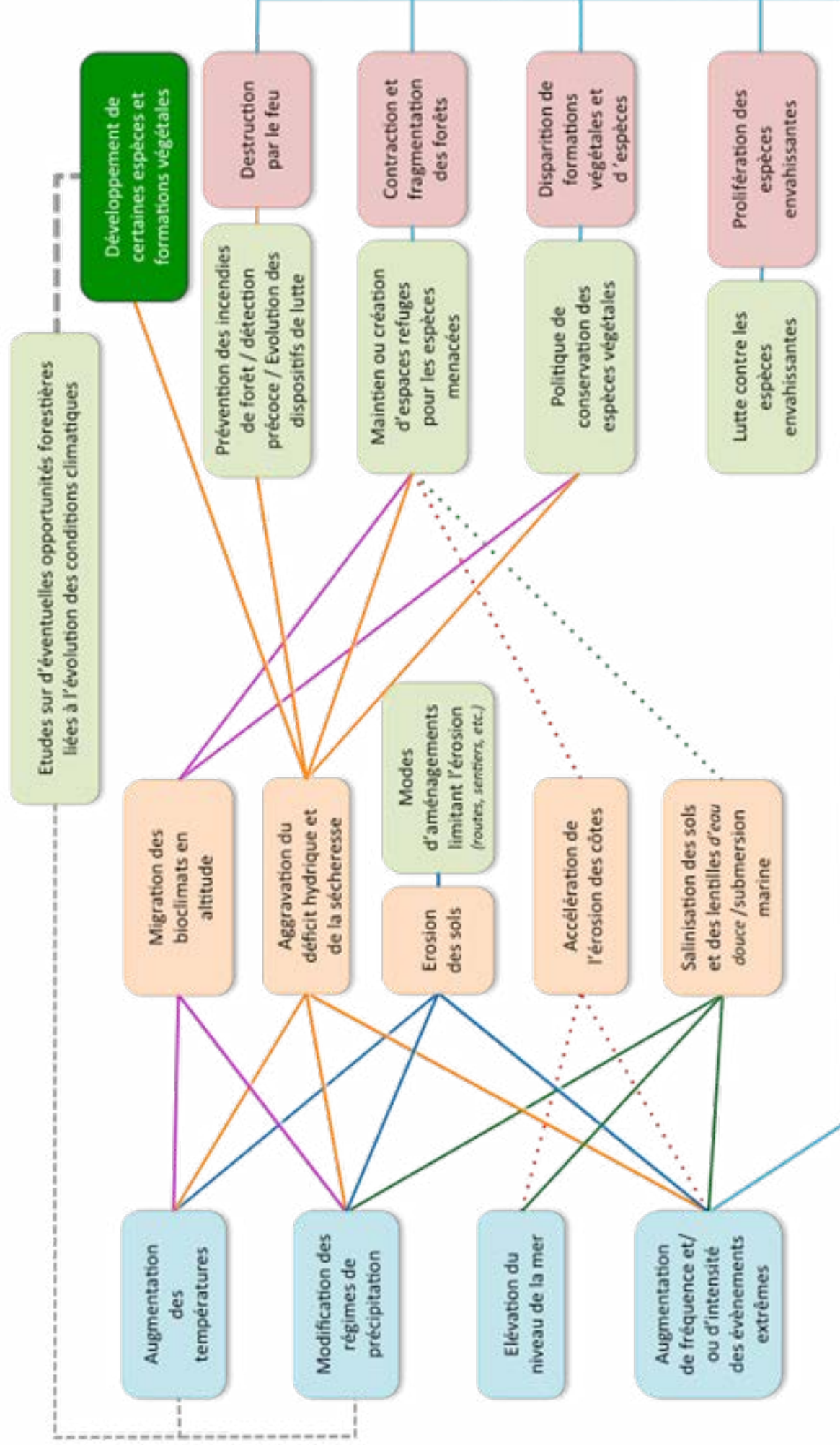


Tendance climatique

Impacts sur les conditions de développement des forêts

Impacts sur les forêts et le secteur forestier

Compétences du CG974 pouvant limiter l'impact



Pour cette édition 2015 «**Climat et Nature**» seront les maîtres mots pour explorer notre patrimoine naturel d'exception, sans oublier la convivialité et ce moment de partage unique entre nos gardiens de la biodiversité et le public.

- ▶ 14 partenaires mobilisés ;
- ▶ 30 sites ouverts au public, répartis sur toute l'île ;
- ▶ Plus de 180 animations programmées ;

- ▶ Une manifestation ouverte au plus grand nombre : des animations accessibles aux personnes porteuses de handicap, ateliers de pêche et de semis, découverte des fruits de saison, parcours de découverte des berges de la rivière Saint Denis, présence d'interprètes en langage des signes sur l'ensemble des sites ;

- ▶ Une offre d'animations originales et variées : visites guidées en kayak (y compris en kayak transparent sur le lagon pour les PMR), éco-ballade à travers des Contes et de la musique, découverte des stratégies utilisées par les plantes pour s'adapter aux changements climatiques ;

- ▶ Valorisation de tous les patrimoines : naturel, paysager, culture et historique ;

- ▶ Découverte de tous les milieux, «du battant des lames au sommet des montagnes» : depuis le lagon de l'Ermitage jusqu'au pied de la Roche Merveilleuse à Cilaos, tous les paysages de l'île seront représentés.



NOTES

LES PARTENAIRES DE LA MANIFESTATION

Association Allon Pren Dioré en Main
Association pour la protection des Milieux Naturels de l'Est
Capitaine Dimitile
Clear Lagoon
Conservatoire des Espaces Naturels
Fédération des Pêches
GIP Réserve Naturelle Marine de La Réunion
Julien DEZ et Fredy LAFABLE - Spéléocanyon.re
Mairie de Saint-Paul
Mairie de Sainte-Rose
Mascarin, Jardin Botanique de La Réunion
Office du Tourisme - Antenne de Cilaos
Office National des Forêts (ONF)
Office Municipal de Développement Agricole et Rural (OMDAR)



LE PROGRAMME

région EST

ST-ANDRÉ

SALAZIE

BRAS-PANON

ST-BENOÎT

PLAINE DES PALMISTES

STE-ROSE

ST-ANDRÉ

FORÊT DE DIORÉ

Immersion dans un formidable vivier de biodiversité

- ▷ tout public : di 11 | ma 13 | je 15 | ve 16 | sa 24 | di 25 | ve 30 | sa 31
- ▷ accessible(s) également aux PPH : di 25 | sa 31
- ▶ 8h30 à 11h30

La forêt face aux enjeux climatiques

- ▷ tout public : ma 27
- ▶ 8h30 à 11h30

INFOS PRATIQUES

Lieu de RDV ▶ parking du site de Dioré
Heure du RDV ▶ 8h15

SALAZIE

MARE À POULE D'EAU

Éco balade, contes et musique en pleine nature
Rencontre avec les artisans du village

- ▷ tout public : di 18
- ▶ 10h à 15h

INFOS PRATIQUES

Lieu de RDV ▶ devant l'escalier après parking
Heure du RDV ▶ 9h45
Autre ▶ prévoir un pique-nique à partager

HELL BOURG

Paysages de découverte entre Remparts et Cascades

- ▷ tout public : sa 10 | di 11 | lu 12
- ▶ 9h30 à 11h

INFOS PRATIQUES

Lieu de RDV ▶ parking mairie annexe de Hell Bourg
Heure du RDV ▶ 9h15

BRAS-PANON

FORÊT DE L'ÉDEN LIBÉRIA

Interdépendance entre biodiversité et micro-climat

- ▷ tout public : sa 10 | me 14 | ve 16 | di 18 | sa 24 | me 28 | ve 30
- ▶ 9h15 à 12h15

INFOS PRATIQUES

Lieu de RDV ▶ parking en fin de piste forestière de la forêt de l'Éden
Heure du RDV ▶ 9h

ST-BENOÎT

FORÊT STE-MARGUERITE

Des arbres pour le climat

- ▷ tout public : sa 17 | me 21 | ve 23 | di 25 | sa 31
- ▷ accessible(s) également aux PPH : ma 13 (déficients intellectuels + pers. à mobilité réduite)
- ▶ 9h15 à 11h15

Atelier de semis

- ▷ tout public : lu 12
- ▷ accessible(s) également aux PPH : lu 12 (malvoyants)
- ▶ 9h15 à 11h15

INFOS PRATIQUES

Lieu de RDV ▶ parking du site de la forêt Ste-Marguerite
Heure du RDV ▶ 9h

GRAND ÉTANG

Biodiversité et diversité du Grand Étang

- ▷ tout public : sa 17 | me 28
- ▶ 9h30 à 11h30

INFOS PRATIQUES

Lieu de RDV ▶ parking du Grand Étang
Heure de RDV ▶ 9h15

PLAINE DES PALMISTES

BÉLOUVE

Une forêt accessible pour tous

- ▷ tout public : di 25
- ▷ accessible(s) également aux PPH : di 25
- ▶ 09h30 à 11h30

INFOS PRATIQUES

Lieu de RDV ▶ parking du gîte de Bélouve
Heure de RDV ▶ 9h15

Rando Bélouve : Contes et Musique

- ▷ tout public : sa 31
- ▶ 10h à 15h30

INFOS PRATIQUES

Lieu de RDV ▶ devant le gîte de Bélouve
Heure de RDV ▶ 9h45
Autre ▶ prévoir un pique-nique

STE-ROSE

FORÊT DE BOIS BLANC

Week-end Vert-Bleu : la biodiversité entre mer et forêt

- ▷ tout public : sa 24 | di 25
- ▶ 8h à 10h et 13h à 15h
- ▶ dimanche 25 : de 8h à 10h

Le climat et la biodiversité

- ▷ tout public : sa 24 | di 25
- ▷ accessible(s) également aux PPH : me 21
- ▶ 8h à 10h et 13h à 15h

INFOS PRATIQUES

Lieu de RDV ▶ parking Bois Blanc à proximité de l'ONF
Heure de RDV ▶ Matin : 7h45 - Après-midi : 12h45

région SUD

LES AVIRONS

ÉTANG-SALÉ

ST-LOUIS

ENTRE-DEUX

CILAOIS

ST-PIERRE

LE TAMPON

PETITE-ÎLE

ST-JOSEPH

ST-PHILIPPE

LES AVIRONS

FORÊT DE TÈVELAVE

Au pied de la forêt

- ▷ tout public : di 11 | me 14
- ▷ 9h à 12h

INFOS PRATIQUES

Lieu de RDV ▶ parking aire de pique-nique du Tèvelave
Heure de RDV ▶ 8h45

ÉTANG-SALÉ

FORÊT LITTORALE

Découverte de la forêt péri-urbaine

- ▷ tout public : di 25
- ▷ 09h30 à 11h30

INFOS PRATIQUES

Lieu de RDV ▶ parking de Croc Park à l'Étang-Salé
Heure de RDV ▶ 9h15

ST-LOUIS

ÉTANG DU GÔL

Un espace naturel en perpétuel (r)évolution

- ▷ tout public : sa 17 | me 28 | sa 31
- ▷ 9h à 12h

INFOS PRATIQUES

Lieu de RDV ▶ parking aire de pique-nique de l'Étang du Gol
Heure de RDV ▶ 8h45

LES MAKES

Une constellation forestière

- ▷ tout public : me 14 | di 18
- ▷ 9h30 à 11h30

INFOS PRATIQUES

Lieu de RDV ▶ parking au bout du chemin «Bon accueil» au parc des Platanes
Heure de RDV ▶ 9h15

ENTRE-DEUX

DIMITILE

Les incidences climatiques sur la biodiversité des milieux de transition entre une forêt humide de moyenne montagne et un milieu éricoïde

- ▷ tout public : sa 10 | me 14 | sa 17 | je 22
- ▷ accessible(s) également aux PPH (4x4) : je 22
- ▷ 8h à 16h

INFOS PRATIQUES

Lieu de RDV ▶ parking de l'Office du Tourisme de l'Entre-Deux village
Heure de RDV ▶ 7h45
Autre ▶ prévoir un pique-nique

CILAOIS

LA ROCHE MERVEILLEUSE

Un Belvédère sur le Cirque de Cilaos

- ▷ tout public : sa 10 | sa 17 | sa 24 | sa 31
- ▷ 8h30 à 10h30 et 10h30 à 12h30

INFOS PRATIQUES

Lieu de RDV ▶ parking de la Roche Merveilleuse
Heure de RDV ▶ 8h15

ST-PIERRE

FORÊT DES HAUTS DE MONTVERT

Au royaume des Mahots

- ▷ tout public : di 11 | sa 24 | me 28
- ▷ 9h à 12h

INFOS PRATIQUES

Lieu de RDV ▶ se stationner sur D36, face au panneau «Forêt des hauts de Mont Vert (près de la barrière)
Heure de RDV ▶ 8h45

ST-PIERRE

PITON MONTVERT

Il fait bon à Piton Montvert

- ▷ tout public : ma 13 | sa 17 | de 18 | lu 19 | me 21 | sa 24 | di 25 | je 29 | ve 30
- ▷ accessible(s) également aux PPH (malvoyants) : lu 19
- ▷ 9h à 12h et 14h à 16h

INFOS PRATIQUES

Lieu de RDV ▶ parking au pied du Piton Montvert - Chemin Cimetière
Heure de RDV ▶ Matin : 8h45 - Après-midi : 13h45

LE TAMPON

DOMAINE ARCHAMBEAU

Changement d'air et biodiversité

- ▷ tout public : sa 10 | me 14 | di 18
- ▷ 9h à 12h

INFOS PRATIQUES

Lieu de RDV ▶ parking devant le Domaine 19^{ème} Km - RN3 Tampon
Heure de RDV ▶ 8h45

NOTRE DAME DE LA PAIX

Des bois de couleurs aux grands épisodes géologiques de l'île

- ▷ tout public : sa 10 | ma 13
- ▷ 9h30 à 11h30

INFOS PRATIQUES

Lieu de RDV ▶ parking point de vue sur la Rivière des Remparts
Heure de RDV ▶ 9h15

PETITE-ÎLE

FORÊT DE GRANDE ANSE

Un balcon sur la mer

- ▷ tout public : sa 17 | di 25
- ▷ 9h30 à 11h30

INFOS PRATIQUES

Lieu de RDV ▶ parking du Piton Grand Anse
Heure de RDV ▶ 9h15

ST-JOSEPH

RIVIÈRE LANGEVIN

Quand le climat modèle le paysage : partons à la découverte des hauts de la Rivière Langevin

- ▷ tout public : di 11 | sa 17 | lu 19 | ve 23 | di 25 | sa 31
- ▷ 8h30 à 15h

Atelier de pêche nature : découverte de la faune aquatique

- ▷ tout public : me 14 | me 21 | me 28
- ▷ accessible(s) également aux PPH (pers. à mobilité réduite) : me 14 | me 21 | me 28
- ▷ 8h à 12h

INFOS PRATIQUES

Lieu de RDV ▶ parking situé près de l'usine hydroélectrique (proximité du siège de la Fédération au n°208 route la Passerelle)
Heure de RDV ▶ pour la visite : 8h15 - pour l'atelier : 7h45
Autre ▶ pour la visite, prévoir un pique-nique

ST-PHILIPPE

FORÊT DE MARE LONGUE

Endémisme, luxuriance à la conquête de la lave

- ▷ tout public : me 13 | di 18 | di 25
- ▷ 9h30 à 11h30

INFOS PRATIQUES

Lieu de RDV ▶ parking terminus de la route forestière
Heure de RDV ▶ 9h15

régions OUEST et NORD

région OUEST

ST-PAUL

RÉSERVE NATURELLE DE L'ÉTANG

Bat'karé dan la Ravine Divon : explorons un paysage quotidien

- ▷ tout public : sa 10 | sa 24
- ▶ 9h30 à 11h30
- ▶ 13h30 à 15h30

Les Viviers de Savanna : l'impact du changement climatique

- ▷ tout public : di 11 | di 25
- ▶ 9h30 à 11h30
- ▶ 13h30 à 15h30

L'embouchure : le rôle des zones humides dans le changement climatique

- ▷ tout public : je 15 | je 22
- ▶ 9h30 à 11h30
- ▶ 13h30 à 15h30

INFOS PRATIQUES

Lieu de RDV ▶
Pour «Ravine Divon» : début ravine Divon
Pour «Viviers de Savanna» : aire de pique-nique près de l'Étang
Pour «l'Embouchure» : parking forêt domaniale

Heure de RDV ▶ Matin : 9h15 - Après-midi : 13h15

MAÏDO : FORÊT DE SANS SOUCI

Une forêt dans la brume.

- ▷ tout public (bons marcheurs) : me 14 | sa 17
- ▶ sa 17 - 7h30 à 15h30
- ▶ me 14 - 9h à 12h

Un espace naturel à l'épreuve du changement : Sans-Souci, entre Nature et Culture

- ▷ tout public (bons marcheurs) : di 11
- ▶ 7h30 à 15h30

INFOS PRATIQUES

Lieu de RDV ▶ parking route forestière «des cryptomérias» au Maïdo
Heure de RDV ▶ 7h15 sauf le mercredi 14 : 8h45

- ▶ di 11 : repas offert par le gestionnaire
- ▶ sa 17 : repas possible chez le restaurateur à la charge du visiteur.

ST-GILLES LES BAINS

RÉSERVE NATURELLE MARINE DE LA RÉUNION

Le sentier sous-marin de l'Ermitage : à la découverte de notre patrimoine naturel sous-marin

- ▷ tout public (à partir de 8 ans - impératif : savoir nager) : sa 10 | me 14 | ve 16 | sa 17 | me 21 | je 22 | sa 24 | ve 23 | me 28 | sa 31
- ▶ 10h à 11h et ▶ 11h à 12h et ▶ 13h à 14h

INFOS PRATIQUES

Matériels ▶ prévoir palmes, masque et tuba
Lieu de RDV ▶ plage de l'Ermitage (à côté restaurant «le K-Banon», ou entre «La Bobine et le «Go Cap Méchant»)
Heure de RDV ▶ 15 mn avant les horaires de départ de l'animation

LA SALINE LES BAINS - TROU D'EAU

FONDS LAGONAIRES

Découverte des fonds lagonaires en kayak transparent

- ▷ tout public (à partir de 7 ans) : di 11 | di 18 | di 25
- ▶ 11h à 12h

- ▷ tout public + accessible(s) également aux PPH : di 11 | di 18 | di 25
- ▶ 10h à 11h

INFOS PRATIQUES

Lieu de RDV ▶ plage de Trou d'Eau, chapiteau bleu sur la plage.
Heure de RDV ▶ 15 mn avant les horaires de départ de l'animation

ST-LEU

MASCARIN, JARDIN BOTANIQUE DE LA RÉUNION

N'a pas besoin d'IO : adaptation morphologique de la végétation au climat chaud et sec

- ▷ tout public : sa 10 | di 11 | sa 17 | di 18 | sa 24 | di 25 | sa 31
- ▶ 11h à 12h et ▶ 14h à 15h

- ▷ visite(s) accessible(s) aux PPH : sa 10 | di 11 | sa 17 | di 18 | sa 24 | di 25 | sa 31
- ▶ 9h à 10h30

INFOS PRATIQUES

Lieu de RDV ▶ entrée du jardin, au niveau de la billetterie (gratuit)
Heure de RDV ▶ 15 mn avant les horaires de départ de l'animation

région NORD

ST-DENIS

LA PROVIDENCE

Une Forêt en ville

- ▷ tout public : di 11 | je 15 | ve 16 | ve 30
- ▶ 9h30 à 11h30

INFOS PRATIQUES

Lieu de RDV ▶ aire d'accueil de la Providence, sur le parking
Heure de RDV ▶ 9h15

BAS DE LA RIVIÈRE

La ravine y coule : climat, eau vive et végétation.

- ▷ tout public : sa 10 | sa 17 | sa 24 | sa 31
- ▶ 10h à 12h

Ballades de découverte des berges de la Rivière Saint-Denis

- ▷ tout public + accessible(s) également aux PPH : je 15 | je 22
- ▶ 10h à 12h

INFOS PRATIQUES

Lieu de RDV ▶ parking terminus Quai Ouest Bas de la Rivière de St-Denis, l'Embouchure
Heure de RDV ▶ 9h45

LA MONTAGNE

TERRAIN FLEURIÉ

Un espace naturel haut en couleurs

- ▷ tout public (marcheurs moyens) : sa 10 | me 21 | di 25
- ▶ 9h à 12h

INFOS PRATIQUES

Lieu de RDV ▶ devant le portail marron sur le chemin bétonné menant au site. 50m avant la Plaine d'Affouches
Heure de RDV ▶ 8h45



ESPACES
NATURELS
SENSIBLES



DÉPARTEMENT
de la
Réunion
www.cg974.fr



DÉPARTEMENT
DE LA
Réunion

Le Département aux côtés des Réunionnais

INFORMATIONS

DÉPARTEMENT DE LA RÉUNION
Hôtel du Département
2, rue de la Source
97488 Saint-Denis Cedex
Tél. : 02 62 90 30 30 • Fax : 02 62 90 39 99
www.cg974.fr