



## AMÉNAGEMENT DE SÉCURITÉ SUR LA RD3

du PR 215+050 au PR 216+450 dans le secteur  
de Piton des Goyaves - Commune de Petite Île

Petite **ile**



MARDI 21 JUIN 2016

*Le Département aux côtés des Réunionnais*

# MOT DE LA PRÉSIDENTE



Avec 720 km de routes et près de 400 ouvrages d'art à entretenir, le Conseil Départemental est un des acteurs majeurs de la sécurité routière à La Réunion. Nous assumons bien évidemment cette mission avec beaucoup de sérieux et d'ambition puisque nous consacrons chaque année près de 25 millions d'euros à l'aménagement et à l'entretien des routes départementales.

La stratégie du Département concernant la politique des routes est construite autour de quatre axes : Sécurisation pour les usagers afin de réduire les risques d'accidents et de permettre aux piétons de circuler dans les meilleures conditions, amélioration du maillage entre les différentes routes (départementales, communales, nationales) , création d'une véritable connexion entre les Hauts et les Bas et enfin, soutien à l'économie des petits quartiers et notamment ceux des Hauts où il existe de véritables potentialités de développement économique et touristique pour les populations.

C'est pourquoi, le Conseil Départemental a inscrit l'aménagement de la RD3 parmi ses priorités stratégiques en matière de travaux routiers. Avec la participation de la Commune, ce sont 1,4 millions d'euros qui seront consacrés à ces travaux qui devraient durer environ un an. C'est un effort majeur pour la sécurité et le confort des habitants de Petite-Ile, un véritable levier de dynamisation de ce quartier des Hauts.

*Nassimah Dindar*



## NOTES



# PATRIMOINE

## DES ROUTES DÉPARTEMENTALES

Il est constitué de :

- ▶ 720 km de routes, dont 430 se situent en montagne ;
- ▶ 400 ouvrages d'art ;
- ▶ 1500 murs de soutènement ;
- ▶ 2 tunnels ferrés (Ex-CFR) ;
- ▶ 182 radiers submersibles.

Au titre de ses compétences sur les routes départementales, le Conseil Départemental assure

un entretien régulier de la voirie (renforcement de chaussée), la sécurise (sécurisation de falaises, réparation d'ouvrages d'art, réparation de chaussée), l'adapte (travaux de cheminement piéton, de réseaux pluviaux, etc.) et aménage le cas échéant de nouvelles voiries.

Lorsque les opérations deviennent complexes (nécessité d'autorisations réglementaires par exemple), elles font l'objet d'opérations spécifiques.





# OBJECTIF

## ET DESCRIPTIF DE L'OPÉRATION

### OBJECTIF

Le quartier de Piton des Goyaves, situé dans les hauts de la commune de Petite-Île, s'étend le long de la RD 3.

Le développement est croissant ces dernières années, avec une forte augmentation de l'urbanisation et des services de proximité.

La zone agglomérée de ce quartier comprise entre la rue des Fougères (limite communale avec Saint-Pierre) et la rue Francicéas ne dispose actuellement d'aucun cheminement piéton sécurisé et ce malgré un trafic moyen journalier de 3 000 véhicules par jour.

Pour sécuriser ce tronçon de la RD3 – Route Hubert de Lisle compris entre le PR 215+050 et le PR 216+450, un aménagement a été décidé afin de permettre une circulation piétonne cohérente.

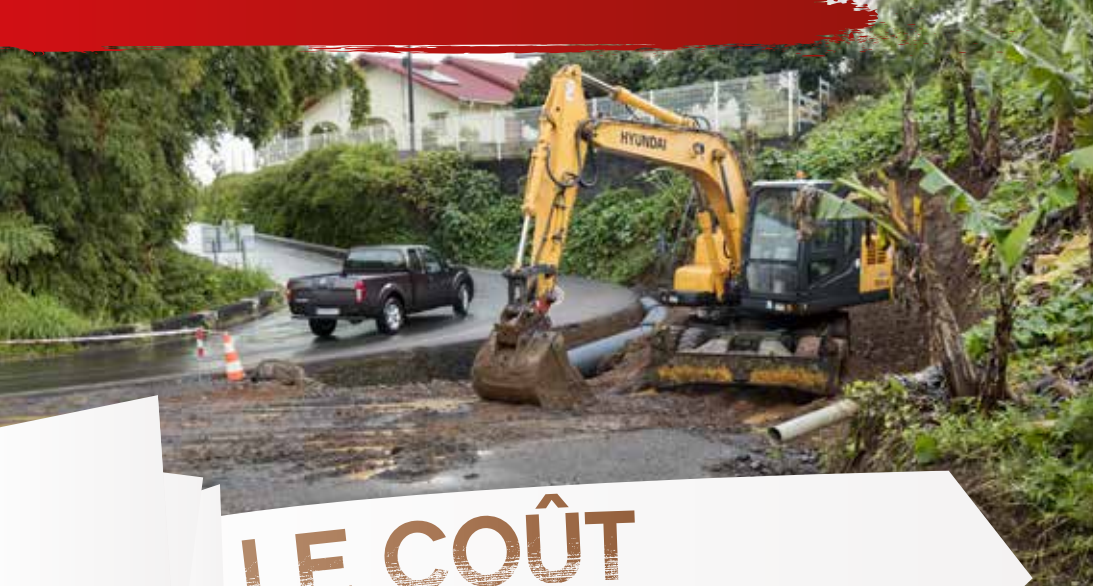
### DESCRIPTIF DES TRAVAUX

- ▶ la réalisation de trottoir sur l'ensemble de l'itinéraire ;

- ▶ la création d'un réseau d'évacuation des eaux pluviales ;
- ▶ l'optimisation des ouvrages hydrauliques situés au droit de la Ravine de l'Anse, de la Ravine Vivier ;
- ▶ la réfection de la voirie sur la partie entre le chemin la cour et la rue des Francicéas ;
- ▶ la mise en accessibilité des arrêts de bus et les aménagements de sécurité associés ;
- ▶ la reprise de la signalisation horizontale et verticale.



## NOTES



# LE COÛT

## ET LE PLANNING

### NOTES

- ▶ Montant global de l'opération : 1 420 000 € TTC
  - ▶ Part financée par le Département : 907 000 € (64 %)
  - ▶ Part financée par la Commune de Petite Île : 513 000 € (36 %)
  - ▶ Conception et suivi des travaux : DRT / Service des Routes du Département / UTR Sud
  - ▶ Réalisation des travaux : HYDROTECH / SBTPC
  - ▶ Contrôle Externe des Travaux : LACQ BTP
  - ▶ Coordonnateur sécurité : SOCOTEC
- ▶ Calendrier :
    - ▶ Début des travaux : juin 2016
    - ▶ Phasage prévu :
      - ▶ juin à septembre entre ravine de l'anse et chemin la cour avec les deux ouvrages sur ravines de l'anse et vivier ;
      - ▶ septembre à décembre jusqu'à l'impasse des jacinthes ;
      - ▶ janvier à mai 2017 jusqu'à la rue des Franciceas.
    - ▶ Durée des travaux : 11 mois





Direction de la Communication JUIN 2016 • PHOTOS : BRUNO BAMBA

## INFORMATIONS



Communication  
Emmanuelle Yebo - 0692 61 62 28  
[yebo.emmanuelle@petite-ile.re](mailto:yebo.emmanuelle@petite-ile.re)



DÉPARTEMENT  
DE LA  
**Réunion**

*Le Département aux côtés des Réunionnais*

## **INFORMATIONS**

DÉPARTEMENT DE LA RÉUNION  
Hôtel du Département  
2, rue de la Source  
97488 Saint-Denis Cedex  
Tél. : 02 62 90 30 30 • Fax : 02 62 90 39 99  
[www.cg974.fr](http://www.cg974.fr)