



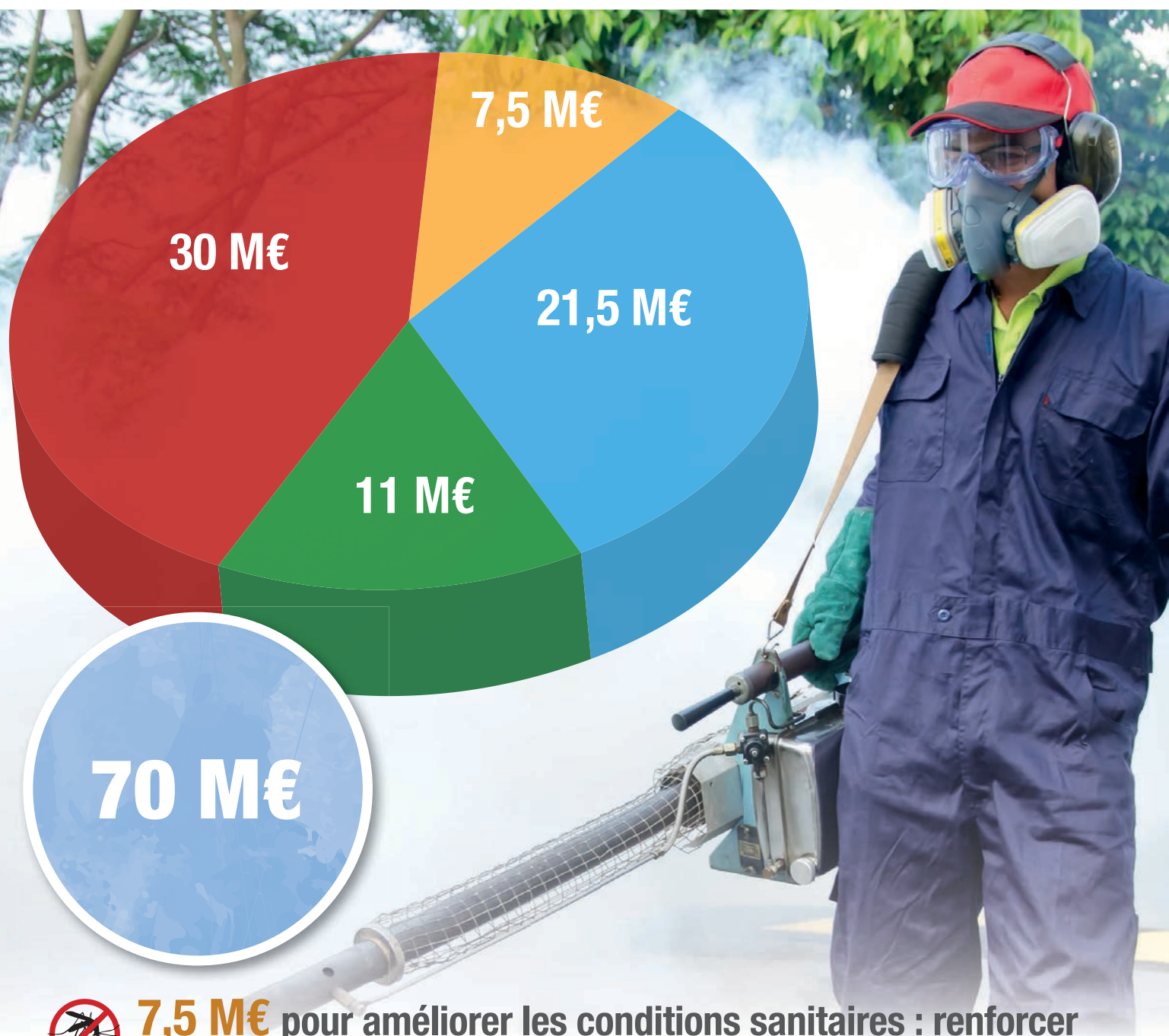
Plan Départemental de Relance Économique et Sociale

**Plus de 500 millions d'euros
pour retrouver le chemin
de la croissance et du
développement**

Juillet 2020

Le Département aux côtés des Réunionnais

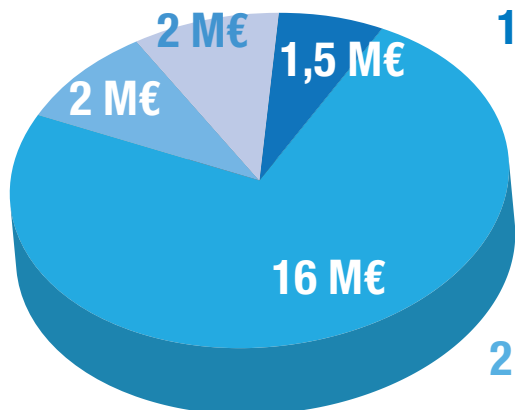
Sur les 6 prochains mois, 70 millions d'euros engagés pour soutenir les personnes fragiles et vulnérables, les filières agricoles et les petites et moyennes entreprises



7,5 M€ pour améliorer les conditions sanitaires : renforcer la lutte contre la dengue



21,5 M€ pour soutenir les personnes fragiles et vulnérables



1,5 M€ pour le soutien scolaire et combattre le décrochage catastrophique depuis le mois de mars à travers deux actions : vacances apprenantes (du 4 juillet au 17 août) et versement d'une indemnité de soutien scolaire aux enfants relevant de l'Aide Sociale à l'Enfance

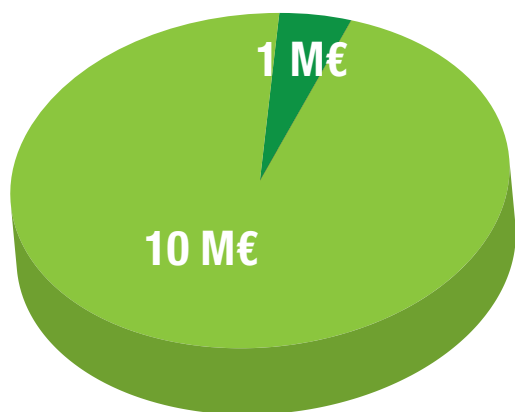
16 M€ pour soutenir les ménages, réduire les effets du confinement : création d'un PASS Social, un dispositif de soutien à la remise en forme (reconstruction, bien-être, loisirs)

2 M€ pour la mise en place d'une plateforme d'écoute, d'accompagnement et pour lutter contre l'isolement des personnes âgées et des familles fragiles

2 M€ pour sécuriser l'aide alimentaire à travers un chèque d'accompagnement personnalisé (CAP)



11 M€ pour soutenir les filières agricoles touchées par la crise et contribuer à la sécurité alimentaire



1 M€ pour les filières horticoles, équinnes et agro-touristiques

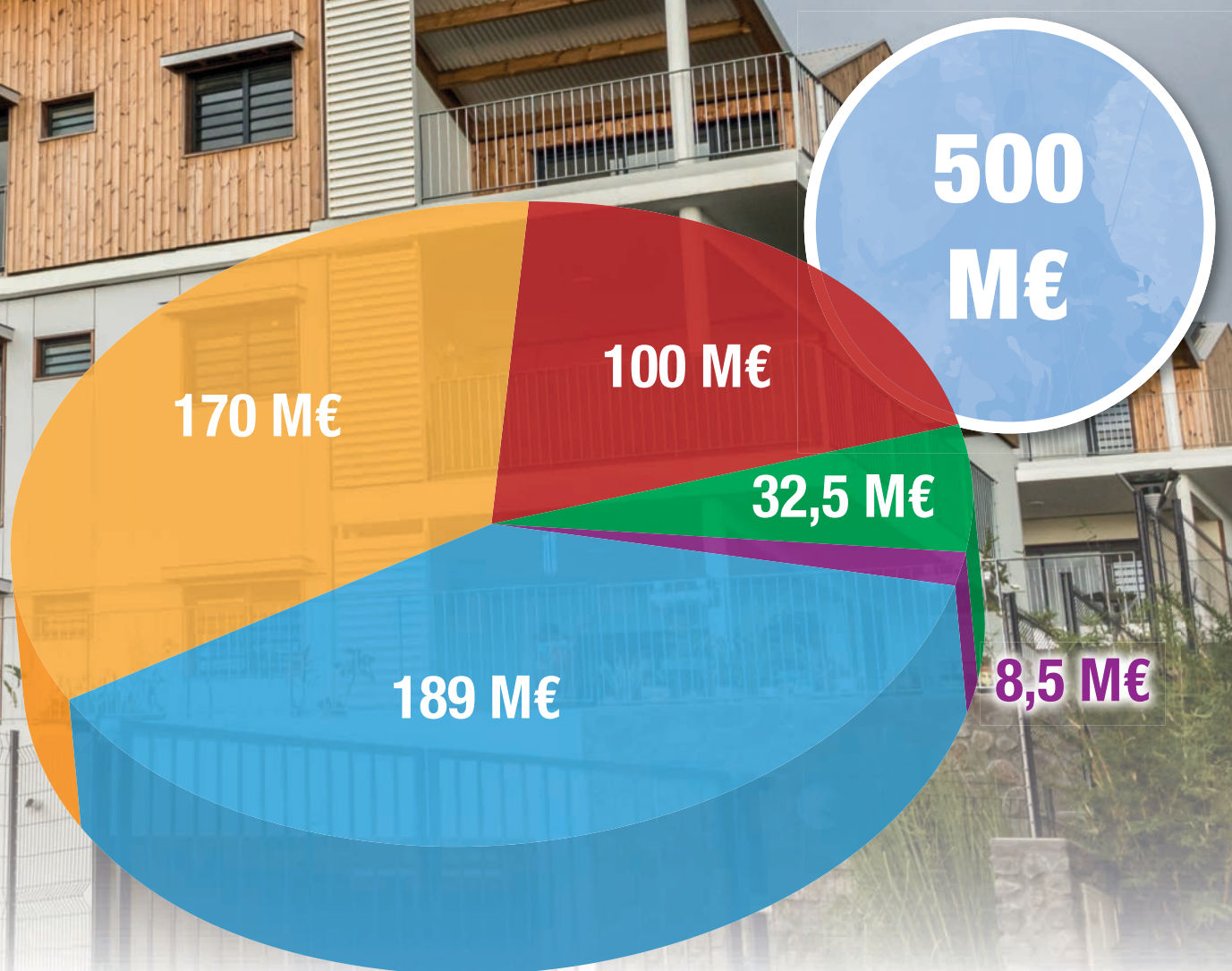
10 M€ pour les filières agricoles et la sécurité alimentaire du territoire à travers des aides directes aux agriculteurs indépendants, la conservation et la régulation des filières végétales et animales, la commercialisation directe et le stockage notamment des semences



30 M€ pour soutenir les petites et moyennes entreprises du BTP

en faveur de l'amélioration de l'Habitat, des modes de prise en charge des personnes vulnérables, des collégiens, de la culture, du tourisme et des bâtiments départementaux.

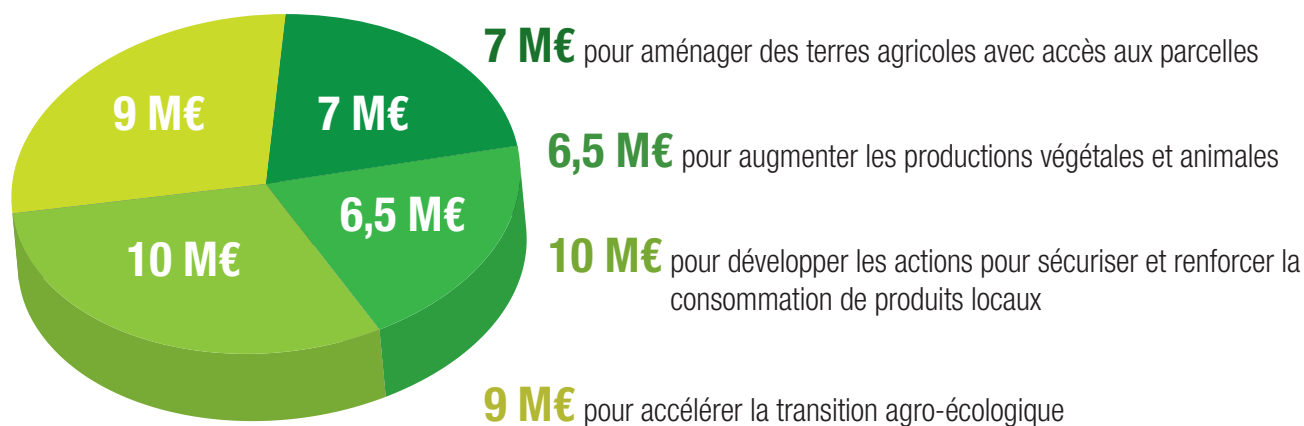
*Au-delà de 2020 et sur les 5 prochaines années,
un véritable Plan de Relance Économique et Sociale*



100 M€ pour le logement, une préoccupation majeure du Département, avec doublement du nombre de logements améliorés



32,5 M€ pour renforcer la sécurité alimentaire du territoire et valoriser la qualité de la production locale



7 M€ POUR AMÉNAGER DES TERRES AGRICOLES AVEC ACCÈS AUX PARCELLES

Aménager des terres agricoles avec accès aux parcelles, mettre en place 2 nouveaux régimes d'aides pour la rénovation des chemins agricoles, réaliser des travaux légers d'aménagement foncier pour les agriculteurs.



6,5 M€ : AUGMENTATION DES PRODUCTIONS VÉGÉTALES ET ANIMALES

Créer des bâtiments d'élevage, des serres et des baraques de fourrage, sécuriser l'approvisionnement des élevages, répondre aux besoins d'emplois saisonniers avec l'expérimentation R+, mettre en place des groupements d'employeurs.

10 M€ : AMÉLIORATION DU TAUX DE COUVERTURE DES PRODUITS LOCAUX

Améliorer les moyens et circuits de stockage, de transformation et de distribution, le taux des produits locaux dans la restauration collective, aider à la création d'unités de transformation et de stockage et créer une marque agricole territoriale pour valoriser les produits « pèï ».



9 M€ : ACCÉLÉRATION DE LA TRANSITION AGRO-ÉCOLOGIQUE

Mettre en place un Plan Bio ambitieux pour le territoire et créer des fermes semencières (oignon, ail, pomme de terre) locales adaptées à La Réunion.

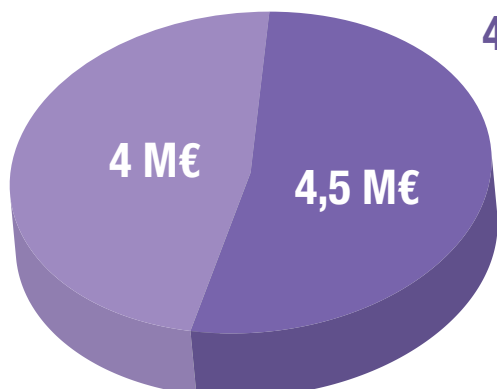


8,5 M€ pour accélérer la transition écologique et atteindre l'objectif « 0 Carbone »



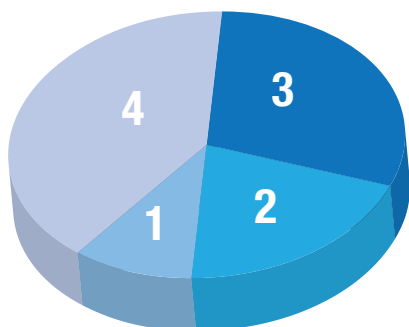
4,5 M€ pour accélérer la production des plans du programme « 1 million d'arbres endémiques et indigènes » (Opération « Bwa de kartié », création d'un réseau de pépinières départementales, contrat d'achat et de culture de 450 000 plants aux pépiniéristes)

4 M€ pour dynamiser la production d'énergie renouvelable (l'installation de 4 microcentrales hydroélectriques sur les périmètres irrigués du Sud, de centrales photovoltaïques sur 61 sites départementaux), le verdissement du parc automobile (plan Negawatt d'effacement de l'empreinte électrique de la Collectivité)





189 M€ pour rénover, construire des bâtiments notamment au service du social, de la santé, de l'éducation



PERSONNES ÂGÉES ET PERSONNES PORTEUSES DE HANDICAP

- 3** maisons de répit/repos
- 2** EPHAD de 80 places
- 1** Maison d'Assistants Familiaux dans chaque commune

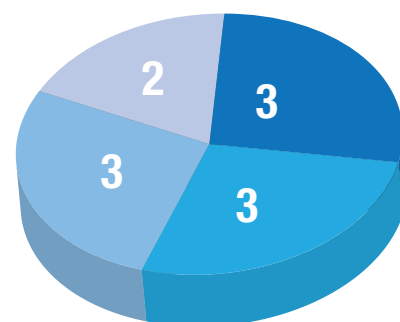
4 Foyers d'Accueil Occupationnel (FAO) 1 par micro-région

Des modes d'accueil innovants (habitat inclusif)

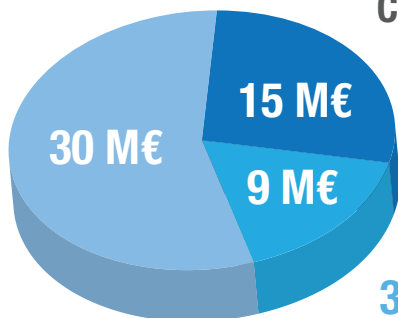


ENFANCE ET FAMILLE

- 3** Unités d'accueil rattachées aux 2 Foyers de l'Enfance
- 3** Lieux d'accueil fratries
- 2** Centres Parentaux
- 3** Structures d'accueil de filles adolescentes



COLLÈGES (77 COLLÈGES PUBLICS)



15 M€ pour un collège neuf

9 M€ pour travaux, extensions et mise en place de mesures sanitaires

30 M€ pour l'accessibilité



CULTURE/TOURISME

- ◆ Réhabilitation et aménagement de sites culturels (Musée de Villèle, Lazaret...), du site de la Victoire...
- ◆ Restructuration globale (théâtres, archives, jardin...)
- ◆ Construction de gîtes emblématiques (Volcan et Piton des Neiges)
- ◆ Mise aux normes de 9 gîtes départementaux

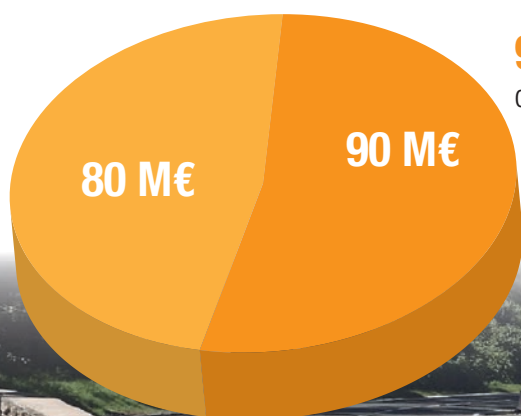


STRUCTURATION DU SDIS

Soutien à hauteur de plus de 1M€ de travaux supplémentaires.



170 M€ pour les routes départementales et les infrastructures hydrauliques



90 M€ pour la sécurisation et le développement du réseau routier : suppression de radiers, poursuite de l'opération emblématique Route des Hauts de l'Est...

80 M€ pour accélérer le développement des périmètres irrigués : mise en eau des régions Est et Nord (MEREN)

